

INWESTOR:
Przedsiębiorstwo budowlane
"CHAŁUPKA" Spółka Jawna
ul. Massalskiego 18
25-636 Kielce

Budowa trzech budynków wielorodzinnych u zbiegu ulic Okrzei, Krzywej i Zagnańskiej w Kielcach

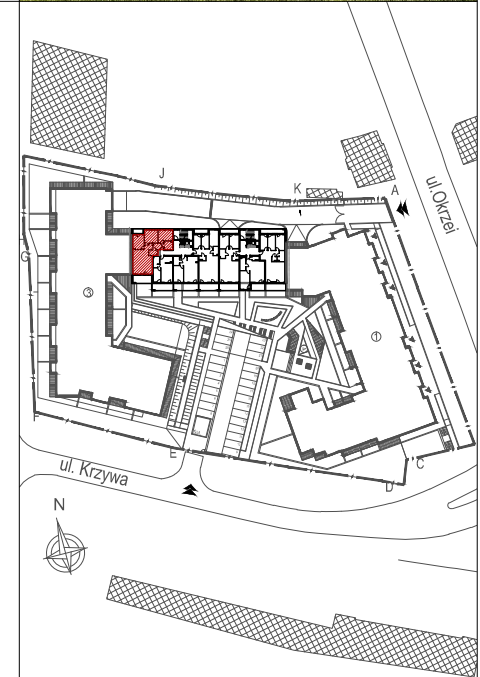
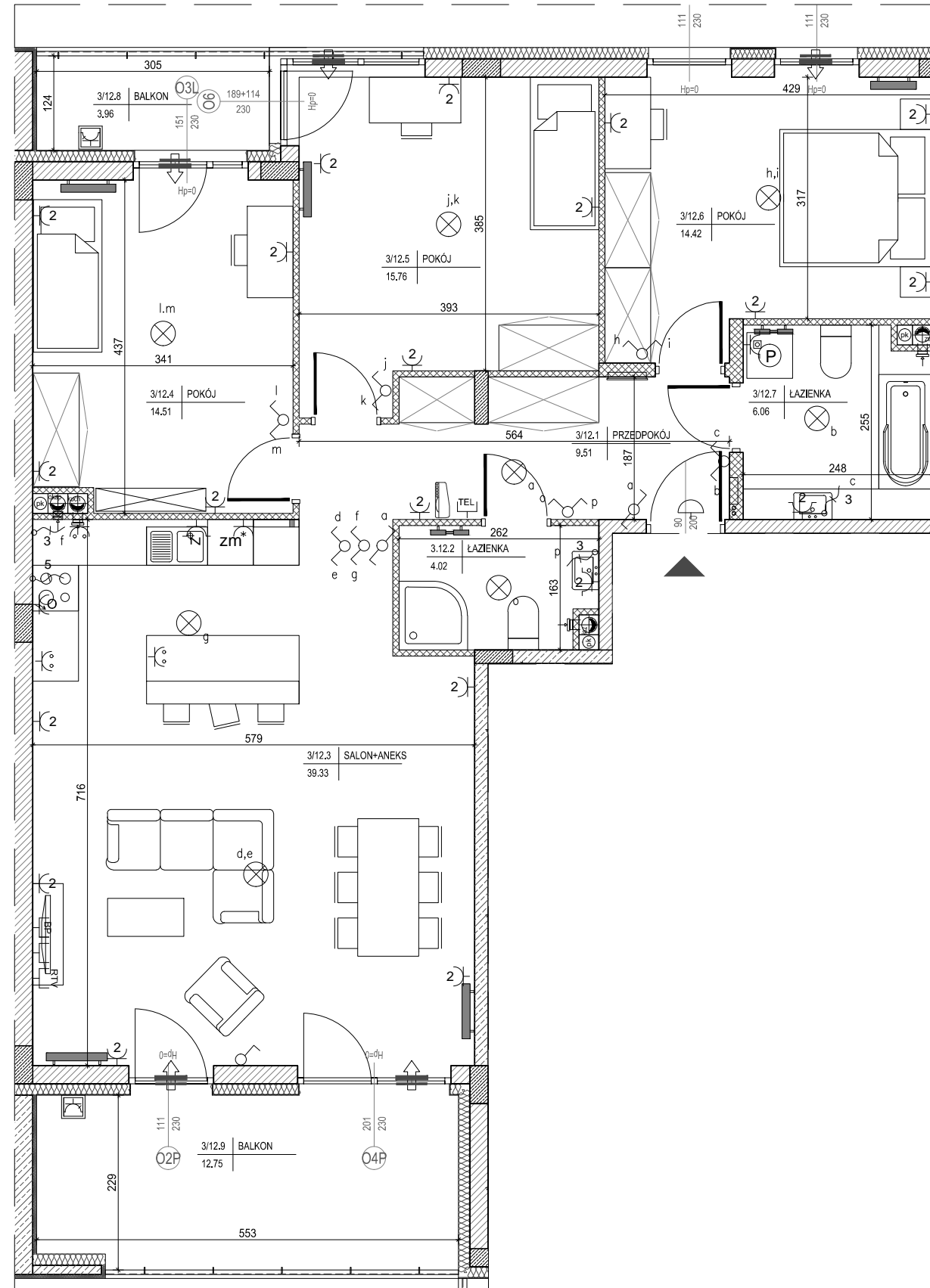
MIESZKANIE NR 12 II PIĘTRO

4 pok.



LEGENDA:

- grzejniki
- rozdzielacz
- nawiewnik okienny
- tablica elektryczna mieszkaniowa i teletechniczna skrzynka mieszkaniowa
- wypust przewodu na suficie
- wypust przewodu na ścianie
- łącznik jednobiegunowy
- łącznik świecznikowy
- łącznik schodowy
- gniazdo elektryczne pojedyncze
- dwa gniazda elektryczne w jednej ramce
- gniazdo elektryczne pojedyncze - zmywarka
- gniazdo elektryczne pojedyncze - pralka
- gniazdo elektryczne pojedyncze - lodówka
- dwa gniazda elektryczne - nad blatem
- jedno gniazdo elektryczne - nad blatem
- gniazdo elektryczne pojedyncze - okap
- gniazdo elektryczne pojedyncze
- gniazdo elektryczne podwójne
- gniazdo elektryczne pojedyncze - zewnętrzne
- wypust 1-fazowy (3-przewodowy)
- wypust 3-fazowy (5-przewodowy)
- łącznik impulsowy "przycisk"
- przycisk dzwonka z podświetleniem
- wpust kablowy pod telefon
- gniazdo RTV dla instalacji telewizyjnej i radiowej
- zaślepka dla instalacji telewizyjnej i radiowej
- telekomunikacyjne gniazdo sieciowe
- panel domofonowy
- ściany żelbetowe
- ściany z bloczków silikatowych gr.24cm
- ściany z bloczków silikatowych gr.18cm
- ściany z bloczków silikatowych gr.8cm



MIESZKANIE NR 12

1	przedpokój	9,51m ²
2	łazienka	4,02m ²
3	salon+aneks	39,33m ²
4	pokój	14,51m ²
5	pokój	15,76m ²
6	pokój	14,42m ²
7	łazienka	6,06m ²
RAZEM:		103,61m²
	balkon	3,96m ²
	balkon	12,75m ²

Powierzchnie pomieszczeń liczone wg normy PN-ISO 9836; 1997

Powierzchnie mieszkań mogą ulec zmianom.

Pokazana aranżacja jest przykładowa.

Przedstawione plany nie stanowią oferty handlowej w rozumieniu kodeksu cywilnego.

Projekt:



DETAN Sp. z o.o.
ul. Słowackiego 16
25-365 Kielce
tel. (+48)041 361 36 65



SKALA 1:75