

INWESTOR:
Przedsiębiorstwo budowlane
"CHAŁUPKA" Spółka Jawna
ul. Massalskiego 18
25-636 Kielce

Budowa trzech budynków wielorodzinnych u zbiegu ulic Okrzei, Krzywej i Zagnańskiej w Kielcach

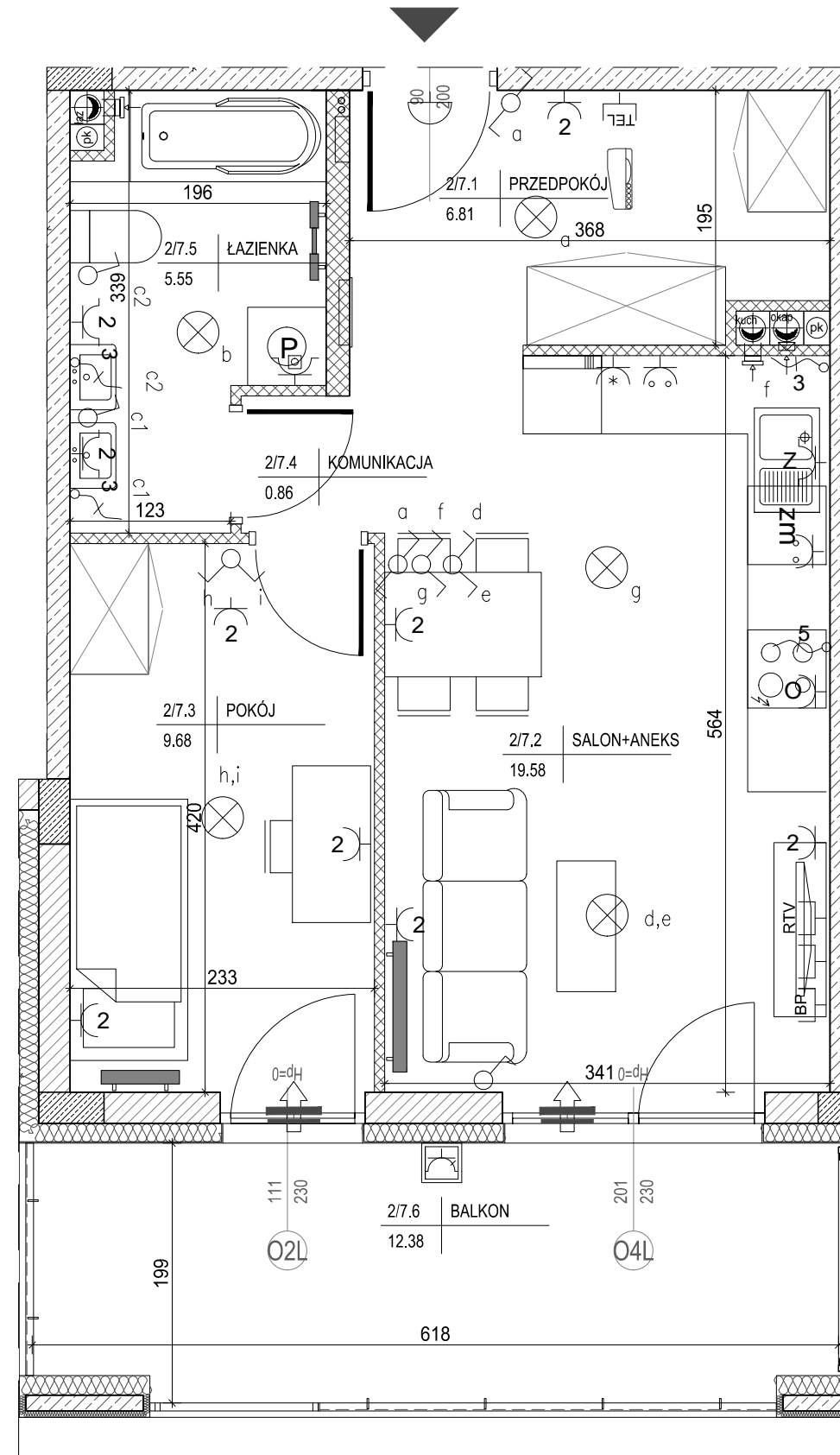
MIESZKANIE NR 7 I PIĘTRO

2 pok.



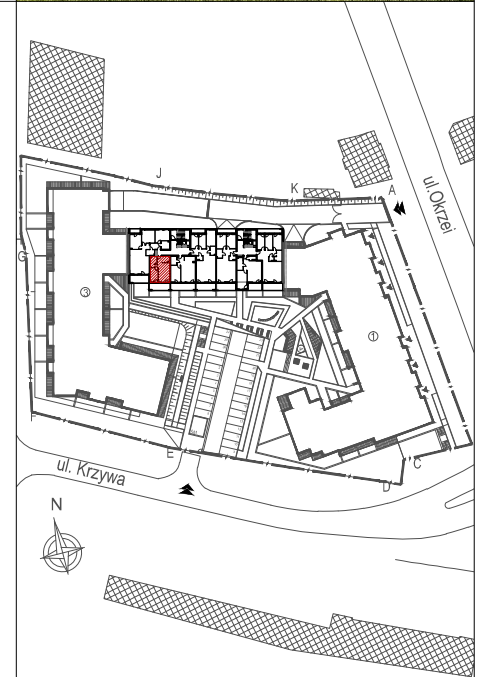
LEGENDA:

- grzejniki
- rozdzielnik
- nawiewnik okienny
- tablica elektryczna mieszkaniowa i teletechniczna skrzynka mieszkaniowa
- wypust przewodu na suficie
- wypust przewodu na ścianie
- łącznik jednobiegunowy
- łącznik świecznikowy
- łącznik schodowy
- gniazdo elektryczne pojedyncze
- dwa gniazda elektryczne w jednej ramce
- gniazdo elektryczne pojedyncze - zmywarka
- gniazdo elektryczne pojedyncze - pralka
- gniazdo elektryczne pojedyncze - lodówka
- dwa gniazda elektryczne - nad blatem
- jedno gniazdo elektryczne - nad blatem
- gniazdo elektryczne pojedyncze - okap
- gniazdo elektryczne pojedyncze
- gniazdo elektryczne podwójne
- gniazdo elektryczne pojedyncze - zewnętrzne
- wypust 1-fazowy (3-przewodowy)
- wypust 3-fazowy (5-przewodowy)
- łącznik impulsowy "przycisk"
- przycisk dzwonka z podświetleniem
- wpust kablowy pod telefon
- gniazdo RTV dla instalacji telewizyjnej i radiowej
- zaślepka dla instalacji telewizyjnej i radiowej
- telekomunikacyjne gniazdo sieciowe
- panel domofonowy
- ściany żelbetowe
- ściany z bloczków silikatowych gr.24cm
- ściany z bloczków silikatowych gr.18cm
- ściany z bloczków silikatowych gr.8cm



0 1m 2m 4m

SKALA 1:50



MIESZKANIE NR 7

1	przedpokój	6,81m ²
2	salon+aneks	19,58m ²
3	pokój	9,68m ²
4	komunikacja	0,86m ²
5	łazienka	5,55m ²
RAZEM:		42,48m²
balkon		12,38m ²

Powierzchnie pomieszczeń liczone wg normy PN-ISO 9836; 1997

Powierzchnie mieszkań mogą ulec zmianom.

Pokazana aranżacja jest przykładowa.

Przedstawione plany nie stanowią oferty handlowej w rozumieniu kodeksu cywilnego.

Projekt:



DETAN Sp. z o.o.
ul. Słowackiego 16
25-365 Kielce
tel. (+48)041 361 36 65