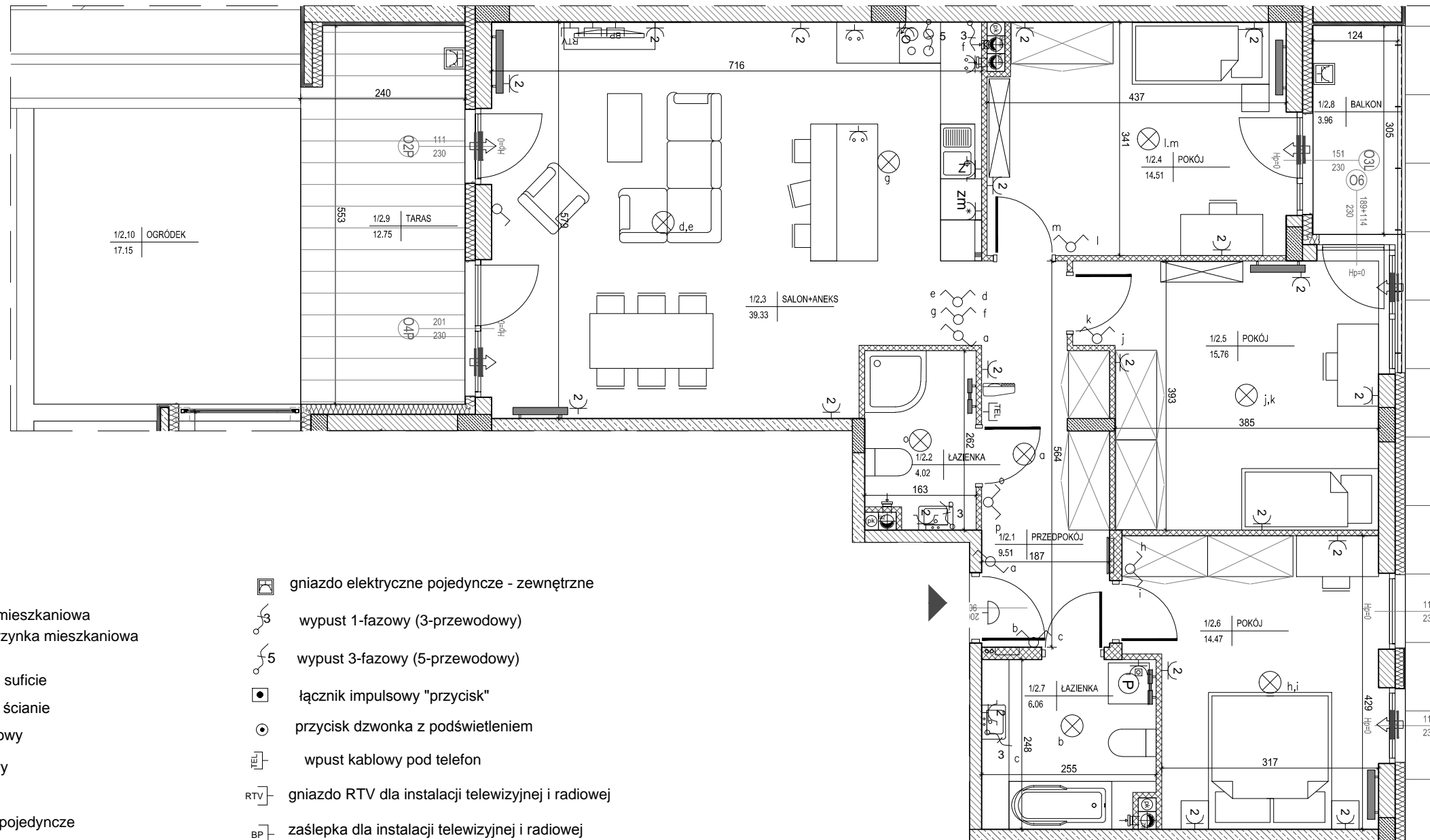


INWESTOR:  
Przedsiębiorstwo budowlane  
"CHAŁUPKA" Spółka Jawna  
ul. Massalskiego 18  
25-636 Kielce

# Budowa trzech budynków wielorodzinnych u zbiegu ulic Okrzei, Krzywej i Zagnańskiej w Kielcach

## MIESZKANIE NR 2 PARTER

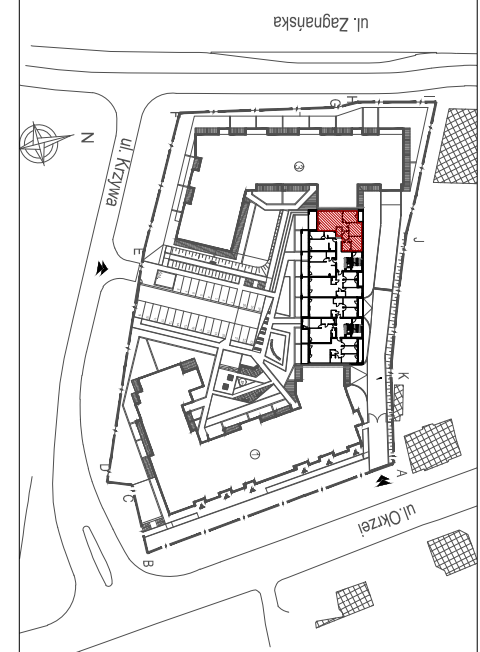
4 pok.



**LEGENDA:**

- grzejniki
- rozdzielacz
- nawiewnik okienny
- tablica elektryczna mieszkaniowa i teletechniczna skrzynka mieszkaniowa
- wypust przewodu na suficie
- wypust przewodu na ścianie
- łącznik jednobiegunowy
- łącznik świecznikowy
- łącznik schodowy
- gniazdo elektryczne pojedyncze
- dwa gniazda elektryczne w jednej ramce
- gniazdo elektryczne pojedyncze - zmywarka
- gniazdo elektryczne pojedyncze - pralka
- gniazdo elektryczne pojedyncze - lodówka
- jedno gniazdo elektryczne - nad blatem
- gniazdo elektryczne pojedyncze - okap
- gniazdo elektryczne pojedyncze
- gniazdo elektryczne podwójne

- gniazdo elektryczne pojedyncze - zewnętrzne
- wypust 1-fazowy (3-przewodowy)
- wypust 3-fazowy (5-przewodowy)
- łącznik impulsowy "przycisk"
- przycisk dzwonka z podświetleniem
- wpust kablowy pod telefon
- gniazdo RTV dla instalacji telewizyjnej i radiowej
- zaślepka dla instalacji telewizyjnej i radiowej
- telekomunikacyjne gniazdo sieciowe
- panel domofonowy
- ściany żelbetowe
- ściany z bloczków silikatowych gr.24cm
- ściany z bloczków silikatowych gr.18cm
- ściany z bloczków silikatowych gr.8cm



**MIESZKANIE NR 2**

1	przedpokój	9,51m <sup>2</sup>
2	łazienka	4,02m <sup>2</sup>
3	salon+aneks	39,33m <sup>2</sup>
4	pokój	14,51m <sup>2</sup>
5	pokój	15,76m <sup>2</sup>
6	pokój	14,47m <sup>2</sup>
7	łazienka	6,06m <sup>2</sup>
<b>RAZEM:</b>		<b>103,66m<sup>2</sup></b>
	balkon	3,96m <sup>2</sup>
	taras	12,75m <sup>2</sup>
	ogródek	17,15m <sup>2</sup>

Powierzchnie pomieszczeń liczone wg normy PN-ISO 9836; 1997

Powierzchnie mieszkań mogą ulec zmianom.

Pokazana aranżacja jest przykładowa.

Przedstawione plany nie stanowią oferty handlowej w rozumieniu kodeksu cywilnego.

Projekt:



DETAN Sp. z o.o.  
ul. Słowackiego 16  
25-365 Kielce  
tel. (+48)041 361 36 65



SKALA 1:75