

INWESTOR:
HSD CHAŁUPKA Sp. z o.o.
Spółka Komandytowa
ul. Mała 18
25-012 Kielce

Budynek wielorodzinny przy ul. Permskiej (etap II)
w Kielcach

MIESZKANIE NR 32
I PIĘTRO

3 pok.



LEGENDA:

- INSTALACJA OŚWIETLENIOWA**
- Wypust sufitowy do oprawy typu zyrandol 3x60W zakup indywidualny
 - Wypust sufitowy do oprawy typu łazienkowa 1x60W zakup indywidualny
 - Wypust sufitowy do oprawy typu kuchenna 1x60W zakup indywidualny
 - Wypust sufitowy do oprawy 1x60W zakup indywidualny
 - Wypust ścienny do oprawy ośw. typu kinkiet 1x40W zakup indywidualny
 - Wypust do oprawy ośw. na tarasie/balkonie 1x60W zakup indywidualny
 - Wypust oświetleniowy szafek kuchennych
 - Wypust oświetleniowy nad lustrem w łazience
 - Łącznik p/t jednobiegunowy
 - Łącznik p/t świecznikowy
 - Łącznik p/t schodowy
 - Łącznik p/t krzyżowy
 - Łącznik p/t jednobiegunowy hermetyczny
 - Łącznik p/t świecznikowy hermetyczny
 - Łącznik p/t schodowy hermetyczny
 - Dz - przycisk zwierny p/t "dzwonek"
 - dzwonek wewnętrzny w mieszkaniu
 - Łącznik do oświetlenia na tarasie/balkonie z sygnalizacją stanu
 - Łącznik 2-bieg do gniazda na balkonie

INSTALACJA GNIAZD WTYKOWYCH 230V

- Gniazdo 230V (L+N+PE-ramka pojedyncza) p/t
- Gniazdo 230V x2 (L+N+PE-ramka podwójna) p/t
- Gniazdo 230V x3 (L+N+PE-ramka podwójna) p/t
- Gniazdo 230V (L+N+PE-ramka pojedyncza) p/t hermetyczne
- Gniazdo 230V do pralki(L+N+PE-ramka pojedyncza) p/t hermetyczne
- Gniazdo 230V do okapu (L+N+PE-ramka podwójna) p/t hermetyczne
- Gniazdo 230V do zmywarki (L+N+PE-ramka podwójna) p/t hermetyczne
- Gniazdo 230V do lodówki (L+N+PE-ramka podwójna) p/t hermetyczne
- Gniazdo 230V x2 (L+N+PE-ramka podwójna) p/t hermetyczne
- Gniazdo 230V x3 (L+N+PE-ramka podwójna) p/t hermetyczne
- Gniazdo 230V na balkonie (L+N+PE) p/t hermetyczne IP65

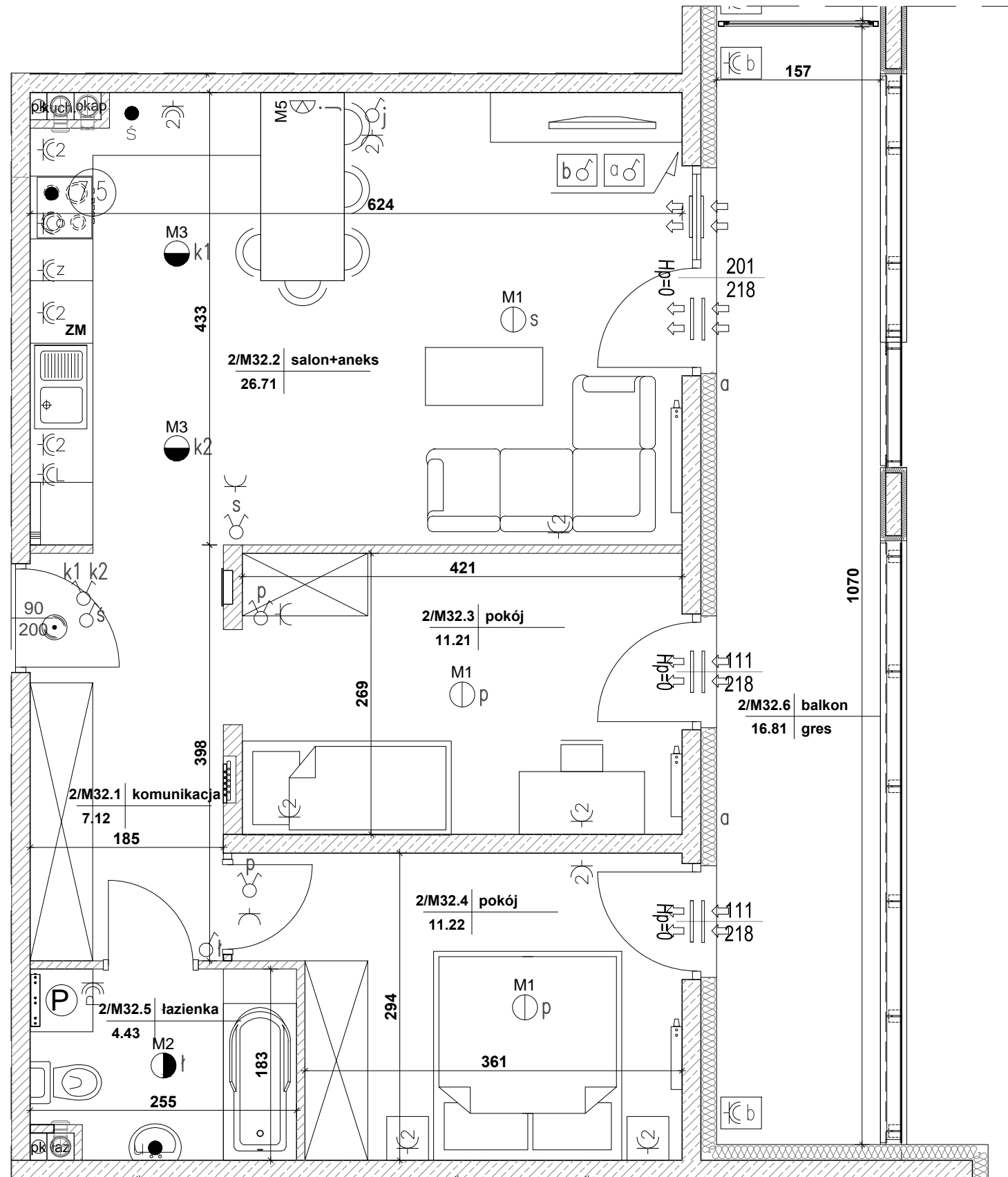
- TABLICE ROZDZIELCZE**
- Projektowana tablica rozdzielcza lokali mieszkalnych montaż na 1,4m (spód tablicy)
 - Projektowana tablica teletechniki lokali mieszkalnych montaż na 0,3m (spód tablicy)

INSTALACJE TELETECHNICZNE

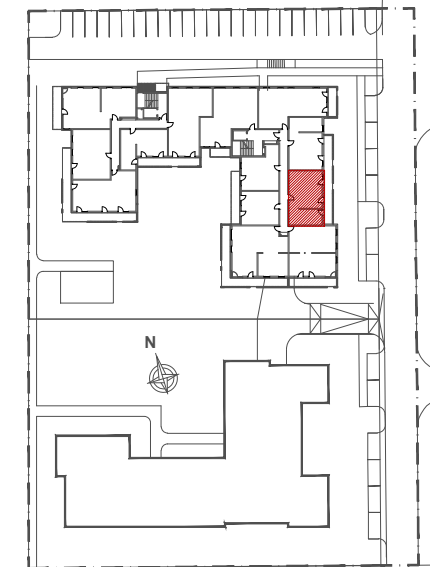
- wypust pod unifon w mieszkaniu
- wypust zakończony w puszcze pod montaż gniazda tel.
- zestaw:
 - x3 gniazdo hermetyczne 230V
 - x1 gniazdo TV (televizji kablowej)
 - x1 gniazdo RTV (TV+R+SAT)
 - x1 gniazdo 2xRJ45 (internet)
- zestaw:
 - gniazdo p/t 1x230V IP44
 - łącznik p/t pojedyncze IP44 do wypustu nad umywalką

- wypust YDY2o 3x2,5mm2 - zasilanie markizy kasetowej
- Oprawa LED 15W, IP54

- ściana zewnętrzna żelbetowa gr 18cm
stropian 15cm (miejscami +8cm stropianu)
- elementy zew. i wen. żelbetowe
- ścianki działowe cegła silikat 18cm i 8cm



SKALA 1:50



MIESZKANIE NR 32

1 komunikacja	7,12m ²
2 salon+aneks	26,71m ²
3 pokój	11,21m ²
4 pokój	11,22m ²
5 łazienka	4,43m ²
RAZEM:	60,69m²
balkon	16,81m²

Powierzchnie pomieszczeń liczone wg normy PN-ISO 9836; 1997

Powierzchnie mieszkań mogą ulec zmianom.

Pokazana aranżacja jest przykładowa.

Przedstawione plany nie stanowią oferty handlowej w rozumieniu kodeksu cywilnego.

Projekt:



DETAN Sp. z o.o.
ul. Słowackiego 16
25-365 Kielce
tel. (+48)041 361 36 65