

INWESTOR:
HSD CHAŁUPKA Sp. z o.o.
Spółka Komandytowa
ul. Mała 18
25-012 Kielce

Budynek wielorodzinny przy ul. Permskiej (etap II)
w Kielcach

MIESZKANIE NR 29
I PIĘTRO

4 pok.



LEGENDA:

- nawiewniki
 grzejniki
 rozdzielacz C.O.
INSTALACJA OŚWIETLENIOWA
 Wypust sufitowy do oprawy typu zyrandol 3x60W zakup indywidualny
 Wypust sufitowy do oprawy typu łazienkowa 1x60W zakup indywidualny
 Wypust sufitowy do oprawy typu kuchenna 1x60W zakup indywidualny
 Wypust sufitowy do oprawy 1x60W zakup indywidualny
 Wypust ścienny do oprawy ośw. typu kinkiet 1x40W zakup indywidualny
 Wypust do oprawy ośw. na tarasie/balkonie 1x60W zakup indywidualny
 Wypust oświetleniowy szafek kuchennych
 Wypust oświetleniowy nad lustrem w łazience
 Łącznik p/t jednobiegunowy
 Łącznik p/t świecznikowy
 Łącznik p/t schodowy
 Łącznik p/t krzyżowy
 Łącznik p/t jednobiegunowy hermetyczny
 Łącznik p/t świecznikowy hermetyczny
 Łącznik p/t schodowy hermetyczny
 przycisk zwierny p/t "dzwonek"
 dzwonek wewnętrzny w mieszkaniu
 Łącznik do oświetlenia na tarasie/balkonie z sygnalizacją stanu
 Łącznik 2-bieg do gniazda na balkonie

INSTALACJA GNIAZD WTYKOWYCH 230V

- Gniazdo 230V (L+N+PE-ramka pojedyncza) p/t
 Gniazdo 230V x2 (L+N+PE-ramka podwójna) p/t
 Gniazdo 230V x3 (L+N+PE-ramka podwójna) p/t
 Gniazdo 230V (L+N+PE-ramka pojedyncza) p/t hermetyczne
 Gniazdo 230V do pralki(L+N+PE-ramka pojedyncza) p/t hermetyczne
 Gniazdo 230V do okapu (L+N+PE-ramka podwójna) p/t hermetyczne
 Gniazdo 230V do zmywarki (L+N+PE-ramka podwójna) p/t hermetyczne
 Gniazdo 230V do lodówki (L+N+PE-ramka podwójna) p/t hermetyczne
 Gniazdo 230V x2 (L+N+PE-ramka podwójna) p/t hermetyczne
 Gniazdo 230V x3 (L+N+PE-ramka podwójna) p/t hermetyczne
 Gniazdo 230V na balkonie (L+N+PE) p/t hermetyczne IP65

- zestaw:
 - gniazdo hermetyczne 230V
 - łącznik pojedynczy hermetyczny do wypustu nad umywalką
 wypust 400V kuchnia elektryczna
 wypust elektryczny - typ i przekrój podany na rysunku

TABLICE ROZDZIELCZE

- Projektowana tablica rozdzielcza lokali mieszkalnych montaż na 1,4m (spód tablicy)
 Projektowana tablica teletechniki lokali mieszkalnych montaż na 0,3m (spód tablicy)

INSTALACJE TELETECHNICZNE

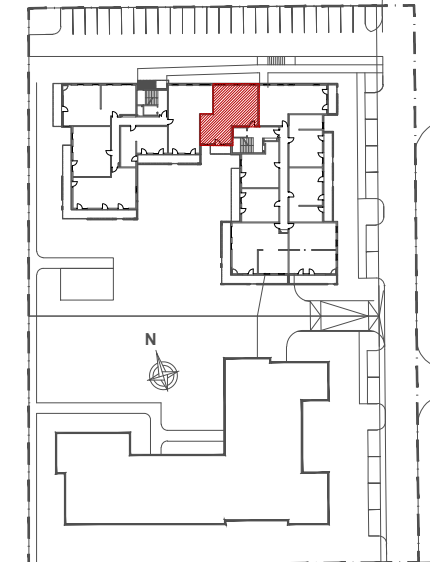
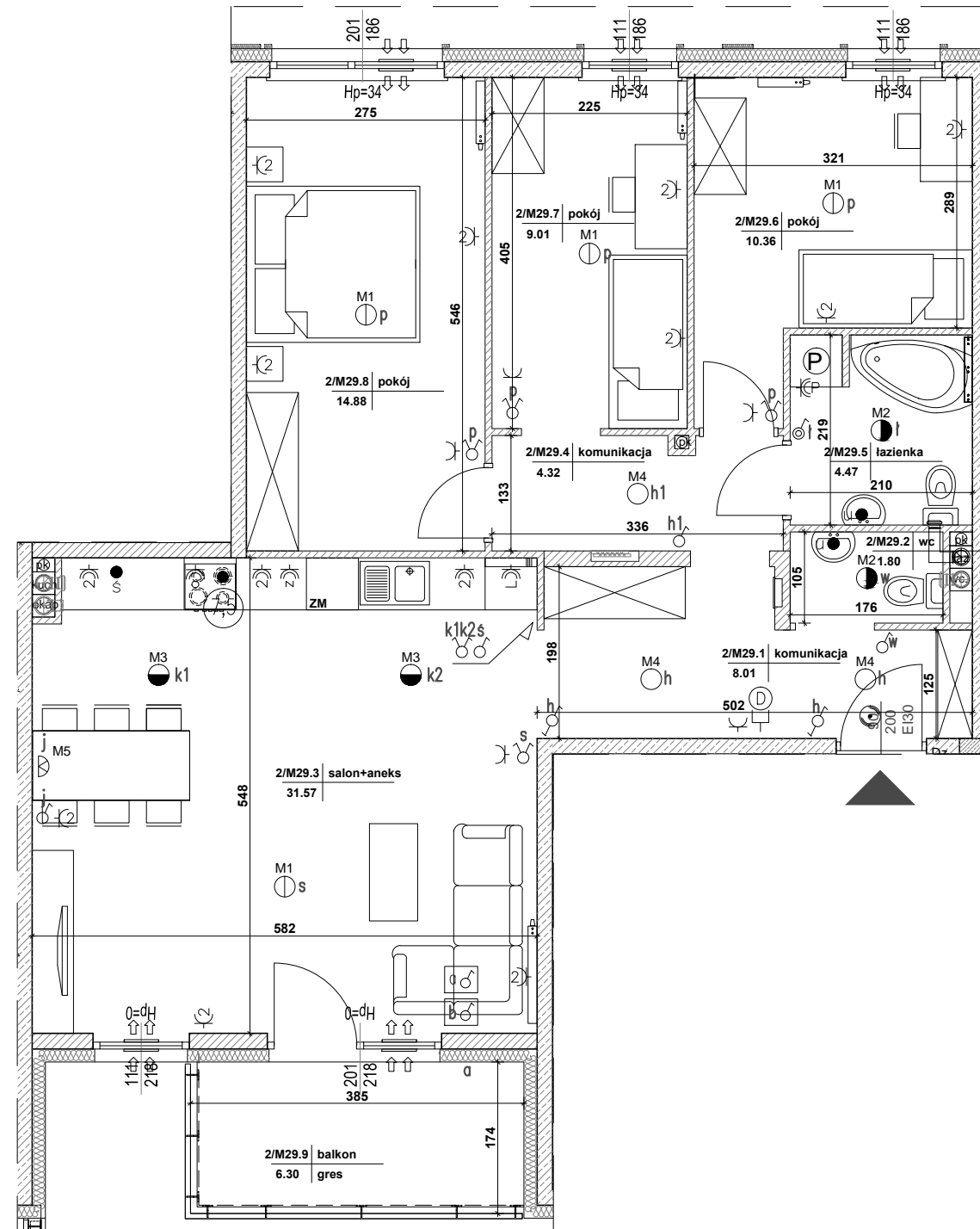
- wypust pod unifon w mieszkaniu
 wypust zakończony w puszcze pod montaż gniazda tel.

- zestaw:
 - x3 gniazdo hermetyczne 230V
 - x1 gniazdo TV (telewizji kablowej)
 - x1 gniazdo RTV (TV+R+SAT)
 - x1 gniazdo 2xRJ45 (internet)

- zestaw:
 - gniazdo p/t 1x230V IP44
 - łącznik p/t pojedyncze IP44 do wypustu nad umywalką

- wypust YDYzo 3x2,5mm² - zasilanie markizy kasetowej
 Oprawa LED 15W, IP54

- ściana zewnętrzna żelbetowa gr 18cm
 styropian 15cm (miejscami +8cm styropianu)
 elementy zew. i wen. żelbetowe
 ścianki działowe cegła silikat 18cm i 8cm



MIESZKANIE NR 29

1 komunikacja	8,01m ²
2 wc	1,80m ²
3 salon+aneks	31,57m ²
4 komunikacja	4,32m ²
5 łazienka	4,47m ²
6 pokój	10,36m ²
7 pokój	9,01m ²
8 pokój	14,88m ²
RAZEM:	84,42m²
balkon	6,30m²

Powierzchnie pomieszczeń liczone wg normy PN-ISO 9836; 1997

Powierzchnie mieszkań mogą ulec zmianom.

Pokazana aranżacja jest przykładowa.

Przedstawione plany nie stanowią oferty handlowej w rozumieniu kodeksu cywilnego.

Projekt:



DETAN Sp. z o.o.
ul. Słowackiego 16
25-365 Kielce
tel. (+48)041 361 36 65



SKALA 1:75