



piętro 5
lokalizacja mieszkania



Mieszkanie nr 24

1	przedpokój	7,84m ²
2	łazienka	5,27m ²
3	pokój	12,11m ²
4	salon+aneks kuch.	23,15m ²
5	pokój	10,67m ²

	59,04m²
loggia	3,67m ²
balkon	7,32m ²
balkon	11,09m ²
balkon	5,66m ²

1. Powierzchnie pomieszczeń zgodnie z Polską Normą PN-ISO 9836:1997.
2. Podane wymiary nie uwzględniają wykończenia ścian (tynków).
3. Na etapie projektu wykonawczego i w czasie realizacji obiektu, mogą wystąpić korekty w powierzchni lokalu.
4. Niniejsza karta katalogowa przedstawia przykładową aranżację mieszkania.
Rysunek objęty prawami autorskimi firmy:
"Detan Spółka z ograniczoną odpowiedzialnością"



Projektant:
DETAN Sp. z o.o.
ul. Słowackiego 16
25-365 Kielce
tel. (+48)041 361 36 65

LEGENDA:

- grzejniki
- rozdzielacz c.o.
- ściany żelbetowe gr.24cm i elementy żelbetowe
- ściany z bloczków silikatowych gr.24cm, 18cm, 8cm
- wejście do mieszkania

INSTALACJA OŚWIETLENIOWA

- A1 ⊙ — Wypust sufitowy pod "zyrandol" 3x60W
- A2 ⊙ — Wypust sufitowy/scienny hermetyczny "tazienkowy" 1x60W
- A3 ⊙ — Wypust sufitowy/scienny "kuchenny" 1x60W
- A4 ⊙ — Wypust sufitowy/scienny 1x60W
- A5 ⊙ — Wypust ścienny zewnętrzny hermetyczny 1x60W "kinkiet"
- s ⊙ — Wypust oświetleniowy szafek kuchennych
- u ⊙ — Wypust oświetleniowy nad lustrem w łazience
- Łącznik p/t IP20 10A/250V jednobiegunowy;
- Łącznik p/t IP20 10A/250V świecznikowy;
- Łącznik p/t IP20 10A/250V schodowy;
- Łącznik p/t IP20 10A/250V krzyżowy;
- Łącznik p/t IP44 10A/250V jednobiegunowy;
- Łącznik p/t IP44 10A/250V świecznikowy;
- Łącznik p/t IP44 10A/250V schodowy;

INSTALACJA SIŁOWA

- Dz ⊙ — Przycisk zwierny "dzwonek" p/t IP20;
- ⊙ — Dzwonek wewnętrzny w mieszkaniu 230V
- ⊙ — Łącznik p/t IP20 16A/250V 2-bieg do gniazda na balkonie;
- ⊙ — Gniazdo p/t 1x230V IP20 16A/250V, ogólnego przeznaczenia, (1x L+N+PE—ramka pojedyncza);
- ⊙ — Gniazdo p/t 2x230V IP20 16A/250V, ogólnego przeznaczenia, (2x L+N+PE—ramka podwójna);
- ⊙ — Gniazdo p/t 3x230V IP20 16A/250V, ogólnego przeznaczenia, (3x L+N+PE—ramka potrójna);
- ⊙ — Gniazdo p/t 1x230V IP44 16A/250V, ogólnego przeznaczenia, (1x L+N+PE—ramka pojedyncza);
- p — gniazdo do zasilenia pralki; montaż na 1,2m
- o — gniazdo do zasilenia okapu; montaż na 2,2m
- z — gniazdo do zasilenia zmywarki; montaż na 0,6m
- l — gniazdo do zasilenia lodówki; montaż na 0,6m
- ⊙ — Gniazdo p/t 2x230V IP44 16A/250V, ogólnego przeznaczenia, (2x L+N+PE—ramka podwójna);
- ⊙ — Gniazdo 1x230V IP65 16A/250V, na balkonie (1x L+N+PE)
- 5,5 ⊙ — Wypust 400V zakończony puszką z listwą zaciskową 5x4mm2 do zasilenia kuchni elektrycznej
- ⊙ — Wypust elektryczny — typ i przekrój podany na rysunku

ZESTAWY GNIAZD

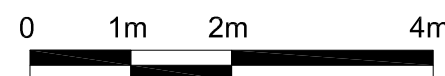
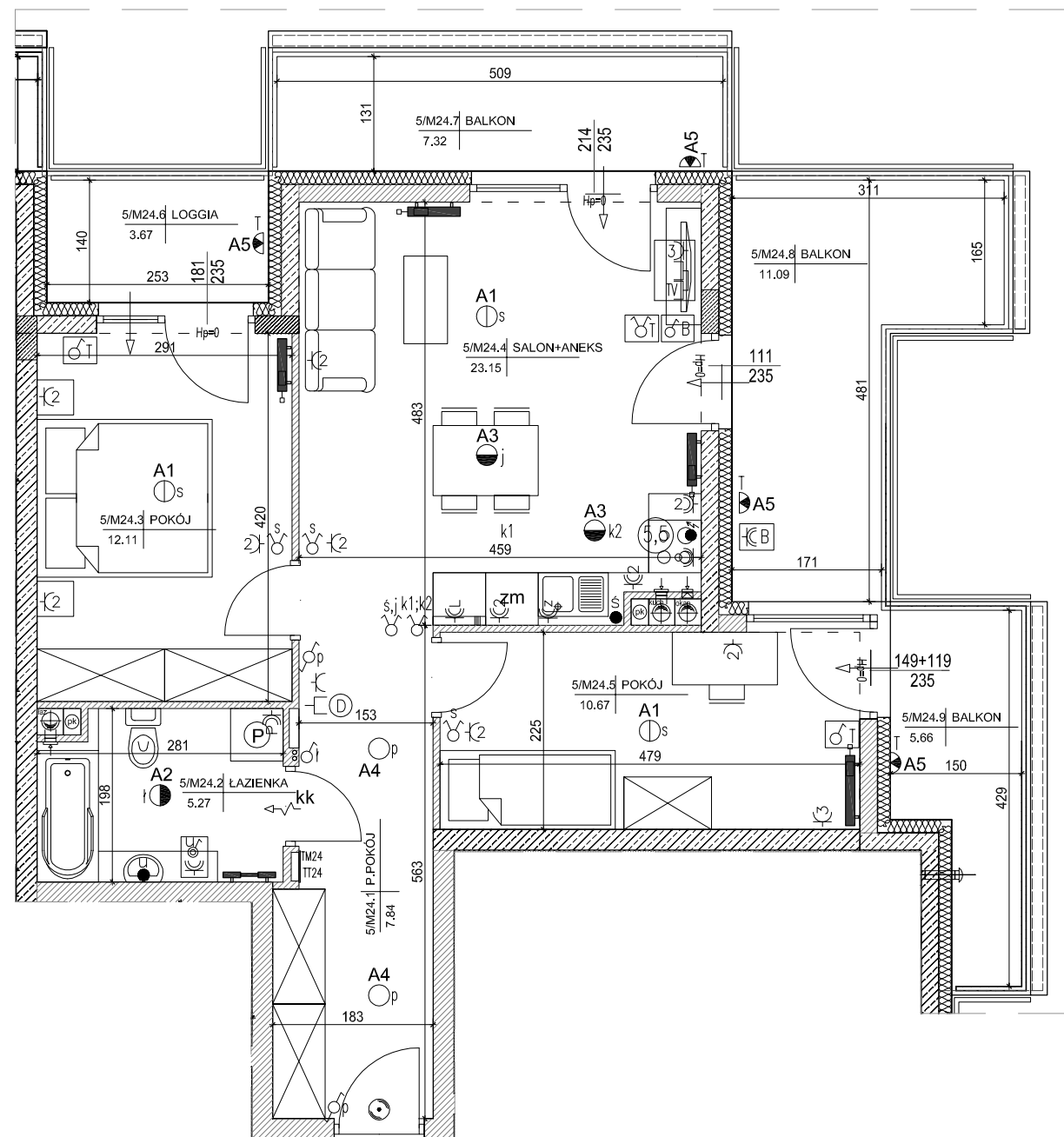
- Zestaw gniazd:
 - ⊙ — gniazdo p/t 1x230V IP44
 - ⊙ — łącznik p/t pojedyncze IP44 do wypustu nad umywalką
- Zestaw gniazd:
 - ⊙ — 3x gniazdo 230V (L+N+PE) p/t
 - ⊙ — 1x gniazdo RJ45 (internet) p/t IP20
 - ⊙ — 1x gniazdo TV (do telewizji kablowej) p/t

TABLICE ROZDZIELCZE

- ⊙ — projektowana tablica rozdzielcza lokali mieszkalnych montaż na 1,4m (spód tablicy)
- ⊙ — projektowana tablica teletechniki lokalu mieszkalnego montaż na 0,3m (spód tablicy)

INSTALACJA TELEFONICZNA

- ⊙ — Wypust zakończony w puszcze pod montaż gniazda telefonicznego
- ⊙ — Wypust pod unifon w mieszkaniu



SKALA 1:75