



piętro 4
lokalizacja mieszkania



LEGENDA:

- grzejniki
- rozdzielacz c.o.
- ściany żelbetowe gr.24cm i elementy żelbetowe
- ściany z bloczków silikatowych gr.24cm ,18cm, 8cm
- wejście do mieszkania

INSTALACJA OŚWIETLENIOWA

- A1 - Wypust sufitowy pod "zyrandał" 3x60W
- A2 - Wypust sufitowy/scienny hermetyczny "łazienkowy" 1x60W
- A3 - Wypust sufitowy/scienny "kuchenny" 1x60W
- A4 - Wypust sufitowy/scienny 1x60W
- A5 - Wypust ścienny zewnętrzny hermetyczny 1x60W "kinkiet"
- s - Wypust oświetleniowy szafek kuchennych
- u - Wypust oświetleniowy nad lustrem w łazience
- Łącznik p/t IP20 10A/250V jednobiegunowy;
- Łącznik p/t IP20 10A/250V świecznikowy;
- Łącznik p/t IP20 10A/250V schodowy;
- Łącznik p/t IP20 10A/250V krzyżowy;
- Łącznik p/t IP44 10A/250V jednobiegunowy;
- Łącznik p/t IP44 10A/250V świecznikowy;
- Łącznik p/t IP44 10A/250V schodowy;

INSTALACJA SIŁOWA

- Dz - Przycisk zwrotny "dzwonek" p/t IP20;
- Dzwonek wewnętrzny w mieszkaniu 230V
- Łącznik p/t IP20 16A/250V 2-bieg do gniazda na balkonie;
- Gniazdo p/t 1x230V IP20 16A/250V, ogólnego przeznaczenia, (1x L+N+PE-ramka pojedyncza);
- Gniazdo p/t 2x230V IP20 16A/250V, ogólnego przeznaczenia, (2x L+N+PE-ramka podwójna);
- Gniazdo p/t 3x230V IP20 16A/250V, ogólnego przeznaczenia, (3x L+N+PE-ramka potrójna);
- Gniazdo p/t 1x230V IP44 16A/250V, ogólnego przeznaczenia, (1x L+N+PE-ramka pojedyncza);
- P - gniazdo do zasilania pralki; montaż na 1,2m
- o - gniazdo do zasilania okapu; montaż na 2,2m
- z - gniazdo do zasilania zmywarki; montaż na 0,6m
- L - gniazdo do zasilania lodówki; montaż na 0,6m
- Gniazdo p/t 2x230V IP44 16A/250V, ogólnego przeznaczenia, (2x L+N+PE-ramka podwójna);
- Gniazdo 1x230V IP65 16A/250V, na balkonie (1x L+N+PE)
- Wypust 400V zakończony puszką z listwą zaciskową 5x4mm² do zasilania kuchni elektrycznej
- Wypust elektryczny - typ i przekrój podany na rysunku

ZESTAWY GNIAZD

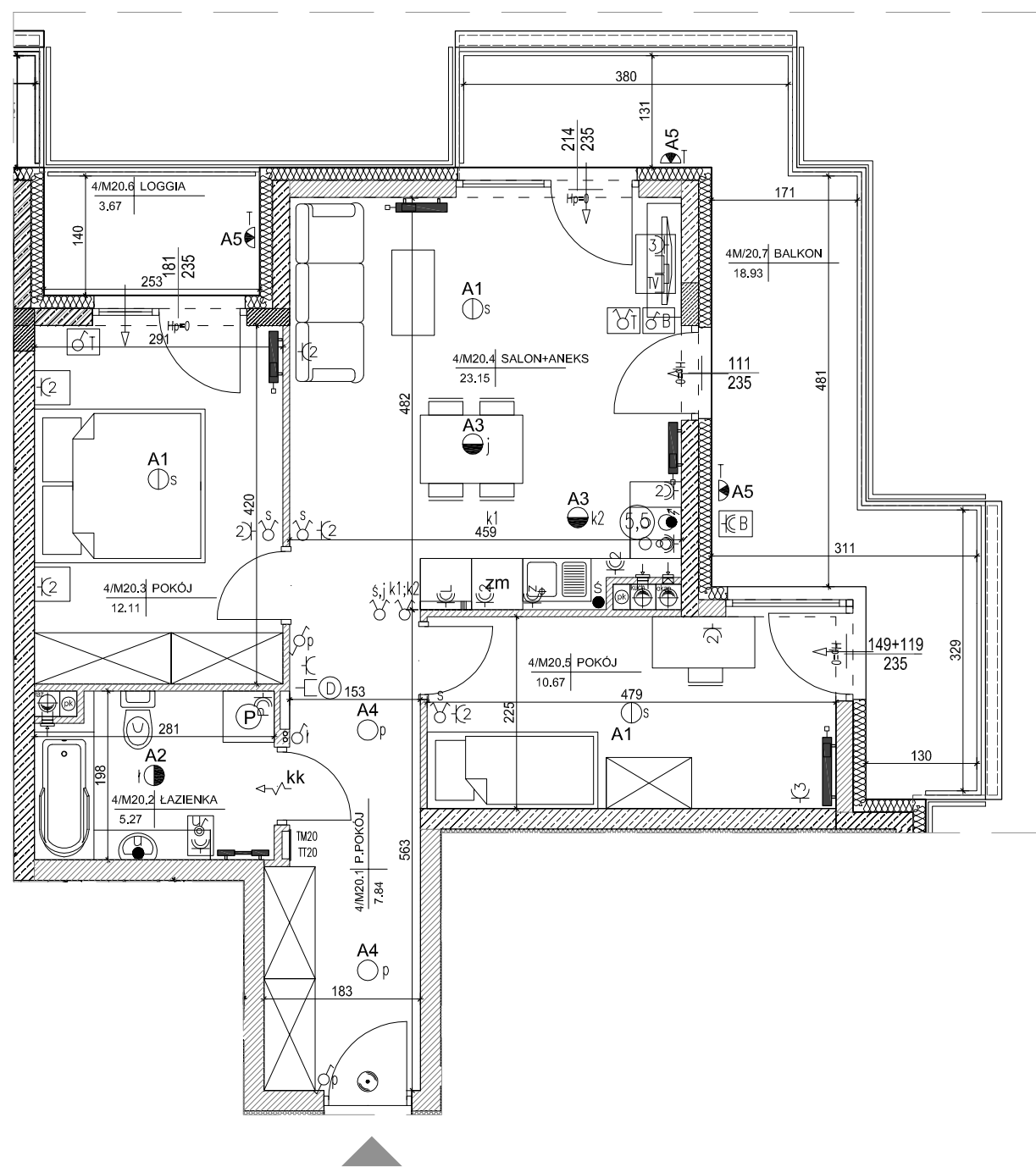
- Zestaw gniazd:
 - gniazdo p/t 1x230V IP44
 - łącznik p/t pojedyncze IP44 do wypustu nad umywalką
- Zestaw gniazd:
 - 3x gniazdo 230V (L+N+PE) p/t
 - 1x gniazdo RJ45 (internet) p/t IP20
 - 1x gniazdo TV (do telewizji kablowej) p/t

TABLICE ROZDZIELCZE

- projektowana tablica rozdzielcza lokali mieszkalnych montaż na 1,4m (spód tablicy)
- projektowana tablica teletechniki lokalu mieszkalnego montaż na 0,3m (spód tablicy)

INSTALACJA TELEFONICZNA

- Wypust zakończony w puszcze pod montaż gniazda telefonicznego
- Wypust pod unifon w mieszkaniu



Mieszkanie nr 20

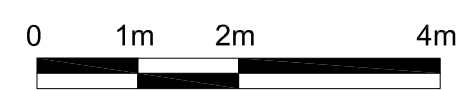
1	przedpokój	7,84m ²
2	łazienka	5,27m ²
3	pokój	12,11m ²
4	salon+aneks kuch.	23,15m ²
5	pokój	10,67m ²
		59,04m²
	loggia	3,67m ²
	balkon	18,93m ²

1. Powierzchnie pomieszczeń zgodnie z Polską Normą PN-ISO 9836:1997.
2. Podane wymiary nie uwzględniają wykończenia ścian (tynków).
3. Na etapie projektu wykonawczego i w czasie realizacji obiektu, mogą wystąpić korekty w powierzchni białalu wymiarów pomieszczeń i układzie ścian.
4. Niższa karta katalogowa przedstawia przykładową aranżację mieszkania.

Rysunek objęty prawami autorskimi firmy:
"Detan Spółka z ograniczoną odpowiedzialnością"



Projektant:
DETAN Sp. z o.o.
ul. Słowackiego 16
25-365 Kielce
tel. (+48)041 361 36 65



SKALA 1:75