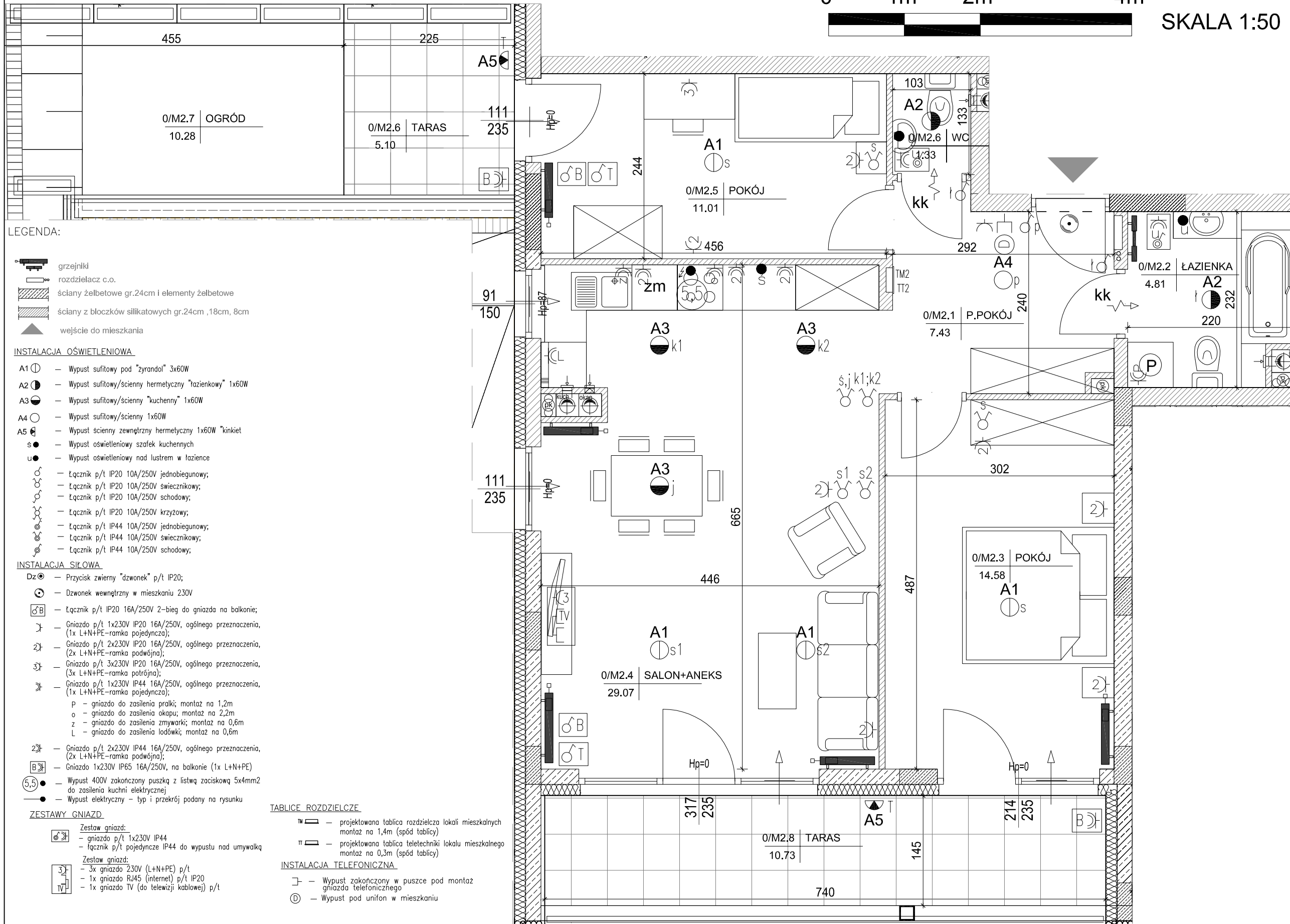




0 1m 2m 4m

SKALA 1:50



**LEGENDA:**

- grzejniki
- rozdzielacz c.o.
- ściany żelbetowe gr.24cm i elementy żelbetowe
- ściany z bloczków silikatowych gr.24cm ,18cm, 8cm
- wejście do mieszkania

**INSTALACJA OŚWIETLENIOWA**

- A1 - Wypust sufitowy pod "zyranda" 3x60W
- A2 - Wypust sufitowy/ścienny hermetyczny "łazienkowy" 1x60W
- A3 - Wypust sufitowy/ścienny "kuchenny" 1x60W
- A4 - Wypust sufitowy/ścienny 1x60W
- A5 - Wypust ścienny zewnętrzny hermetyczny 1x60W "kinkiet"
- s - Wypust oświetleniowy szafek kuchennych
- u - Wypust oświetleniowy nad lustrem w łazience
- Łącznik p/t IP20 10A/250V jednobiegunowy;
- Łącznik p/t IP20 10A/250V świecznikowy;
- Łącznik p/t IP20 10A/250V schodowy;
- Łącznik p/t IP20 10A/250V krzyżowy;
- Łącznik p/t IP44 10A/250V jednobiegunowy;
- Łącznik p/t IP44 10A/250V świecznikowy;
- Łącznik p/t IP44 10A/250V schodowy;

**INSTALACJA SIŁOWA**

- Dz - Przycisk zwirny "dzwonek" p/t IP20;
- Dz - Dzwonek wewnętrzny w mieszkaniu 230V
- B - Łącznik p/t IP20 16A/250V 2-bieg do gniazda na balkon;
- 2 - Gniazdo p/t 1x230V IP20 16A/250V, ogólnego przeznaczenia, (1x L+N+PE-ramka pojedyncza);
- 2 - Gniazdo p/t 2x230V IP20 16A/250V, ogólnego przeznaczenia, (2x L+N+PE-ramka podwójna);
- 3 - Gniazdo p/t 3x230V IP20 16A/250V, ogólnego przeznaczenia, (3x L+N+PE-ramka potrójna);
- 3 - Gniazdo p/t 1x230V IP44 16A/250V, ogólnego przeznaczenia, (1x L+N+PE-ramka pojedyncza);
- p - gniazdo do zasilenia pralki; montaż na 1,2m
- o - gniazdo do zasilenia okapu; montaż na 2,2m
- z - gniazdo do zasilenia zmywarki; montaż na 0,6m
- L - gniazdo do zasilenia lodówki; montaż na 0,6m
- 2 - Gniazdo p/t 2x230V IP44 16A/250V, ogólnego przeznaczenia, (2x L+N+PE-ramka podwójna);
- B - Gniazdo 1x230V IP65 16A/250V, na balkonie (1x L+N+PE)
- 5,5 - Wypust 400V zakończony puszką z listwą zaciskową 5x4mm<sup>2</sup> do zasilenia kuchni elektrycznej
- - Wypust elektryczny - typ i przekrój podany na rysunku

**ZESTAWY GNIAZD**

- Zestaw gniazd:
  - gniazdo p/t 1x230V IP44
  - łącznik p/t pojedyncze IP44 do wypustu nad umywalką
- Zestaw gniazd:
  - 3x gniazdo 230V (L+N+PE) p/t
  - 1x gniazdo RJ45 (internet) p/t IP20
  - 1x gniazdo TV (do telewizji kablowej) p/t

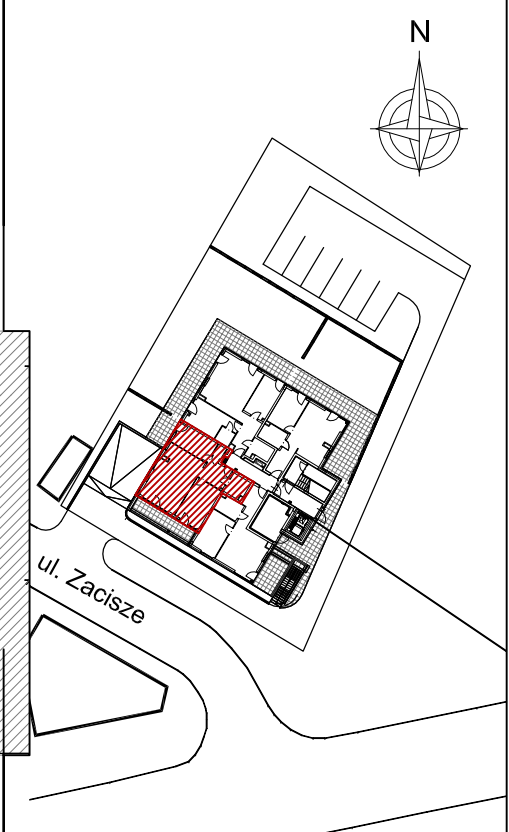
**TABLICE ROZDZIELCZE**

- TT - projektowana tablica rozdzielcza lokali mieszkalnych montaż na 1,4m (spód tablicy)
- TT - projektowana tablica teletechniki lokalu mieszkalnego montaż na 0,3m (spód tablicy)

**INSTALACJA TELEFONICZNA**

- ☐ - Wypust zakończony w puszcze pod montaż gniazda telefonicznego
- ⊙ - Wypust pod unifon w mieszkaniu

**parter**  
lokalizacja mieszkania



**Mieszkanie nr 2**

1	przedpokój	7,43m <sup>2</sup>
2	łazienka	4,81m <sup>2</sup>
3	pokój	14,58m <sup>2</sup>
4	salon+aneks kuch.	29,07m <sup>2</sup>
5	pokój	11,01m <sup>2</sup>
6	wc	1,33m <sup>2</sup>
		<b>68,23m<sup>2</sup></b>

taras	10,73m <sup>2</sup>
taras	10,28m <sup>2</sup>
ogródek	10,28m <sup>2</sup>

1. Powierzchnie pomieszczeń zgodnie z Polską Normą PN-ISO 9836:1997;  
2. Podane wymiary nie uwzględniają wykończenia ścian (tynków).  
3. Na etapie projektu wykonawczego i w czasie realizacji obiektu, mogą wystąpić korekty w powierzchni lokalu.  
4. Niniejsza karta katalogowa przedstawia przykładową aranżację mieszkania.

Rysunek objęty prawami autorskimi firmy:  
"Detan Spółka z ograniczoną odpowiedzialnością"



Projektant:  
DETAN Sp. z o.o.  
ul. Słowackiego 16  
25-365 Kielce  
tel. (+48)041 361 36 65