



4 piętro  
lokalizacja mieszkania



Mieszkanie nr 28

1	komunikacja	9,25m <sup>2</sup>
2	sypialnia	10,39m <sup>2</sup>
3	pokój	9,89m <sup>2</sup>
4	salon+aneks	24,35m <sup>2</sup>
5	pokój	11,78m <sup>2</sup>
6	łazienka	5,27m <sup>2</sup>
7	wc	2,08m <sup>2</sup>
		<b>73,01m<sup>2</sup></b>
balkon		3,77m <sup>2</sup>

		<b>73,01m<sup>2</sup></b>
balkon		3,77m <sup>2</sup>

1. Powierzchnie pomieszczeń zgodne z Polską Normą PN-ISO 9836:1997.
2. Podane wymiary nie uwzględniają wykończenia ścian (tynków).
3. Na etapie projektu wykonawczego i w czasie realizacji obiektu, mogą wystąpić korekty w powierzchni lokalu, wymiarów pomieszczeń i układzie ścian.
4. Niniejsza karta katalogowa przedstawia przykładową aranżację mieszkania.

Rysunek objęty prawami autorskimi firmy:  
"Detan Spółka z ograniczoną odpowiedzialnością"



Projektant:  
DETAN Sp. z o.o  
ul. Słowackiego 16  
25-365 Kielce  
tel. (+48)041 361 36 65

Legenda:

- grzejniki
- rozdzielnik c.o.
- ściany żelbetowe gr.25cm i elementy żelbetowe
- ściany z pustaków POROTHERM gr.25cm, 18.8cm, 8cm
- wejście do mieszkania
- nawietrzak okienny
- TM... - projektowana tablica mieszkaniowa
- TT... - projektowana tablica teletechniczna

INSTALACJA OŚWIETLENIOWA

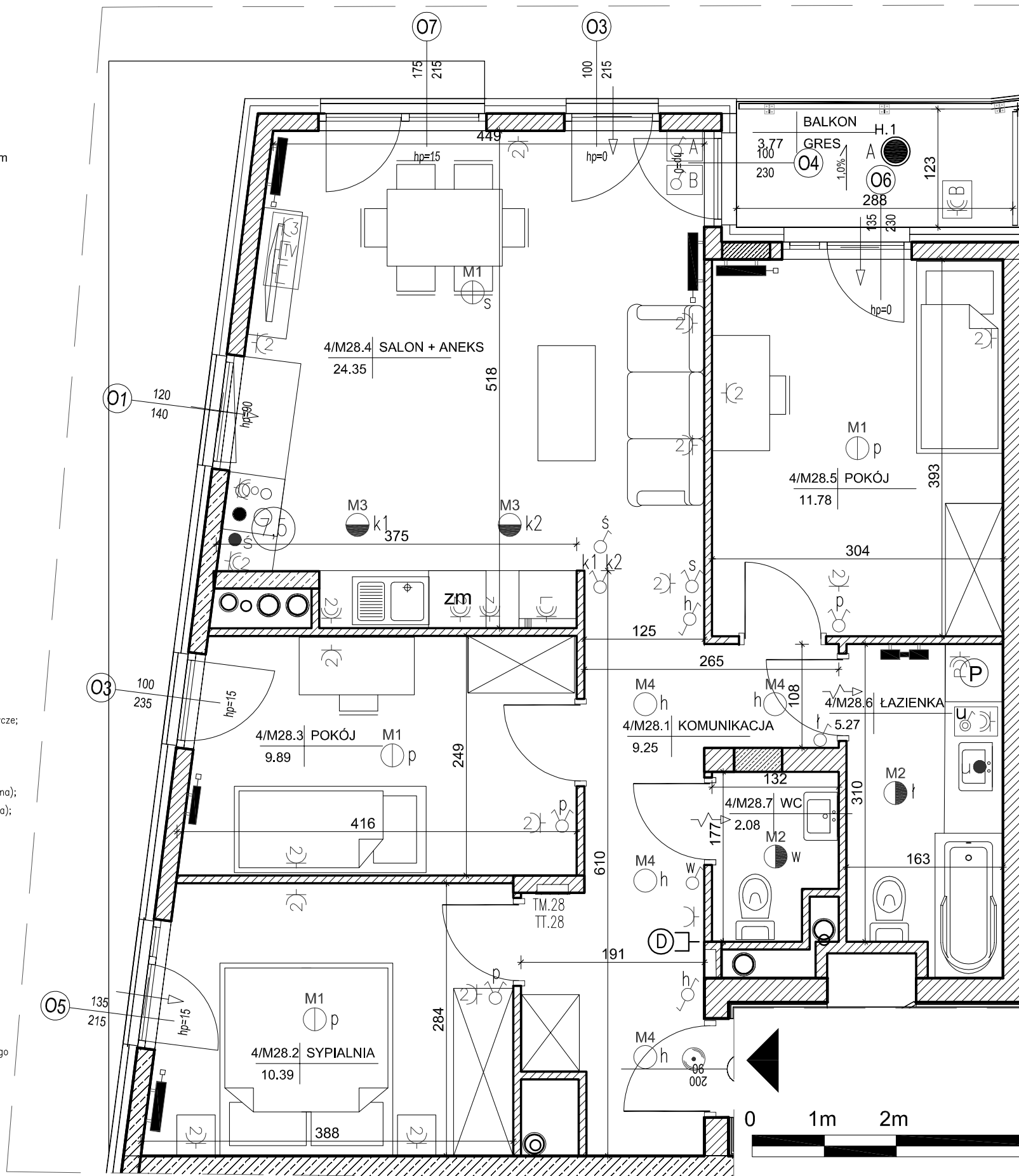
- Wypust sufitowy do oprawy osw. typu zyrandol 3x60W;
- Wypust sufitowy do oprawy osw. typu tążenikowa 1x60W;
- Wypust sufitowy do oprawy osw. typu kuchenna 1x60W;
- Wypust sufitowy do oprawy osw. 1x60W;
- Wypust ścienny do oprawy osw. typu kinkiet 1x40W;
- Wypust ścienny do oprawy osw. typu kinkiet tarasowy 1x40W;
- Wypust oświetleniowy szafek kuchennych
- Wypust oświetleniowy nad lustrem w łazience
- Łącznik p/t jednobiegunowy;
- Łącznik p/t świecznikowy;
- Łącznik p/t schodowy;
- Łącznik p/t schodowy podwójny;
- Łącznik p/t krzyżowy;
- Łącznik p/t jednobiegunowy;
- Łącznik p/t świecznikowy;
- Łącznik p/t schodowy;
- Łącznik p/t do oświetlenia na tarasie/loggi z sygnalizacją stanu

INSTALACJA SIŁOWA

- Przycisk zwrotny "dzwonek" p/t;
- Dzwonek wewnętrzny w mieszkaniu 230V
- Gniazdo p/t 230V, (1x L+N+PE-ramka pojedyncza);
- Gniazdo p/t 2x230V, (2x L+N+PE-ramka podwójna);
- Gniazdo p/t 3x230V, (3x L+N+PE-ramka potrójna);
- Gniazdo p/t 1x230V, (1x L+N+PE-ramka pojedyncza), hermetyczne;
  - p - gniazdo do zasilenia pralki; montaż na 1,2m
  - o - gniazdo do zasilenia okapu; montaż na 2,2m
  - z - gniazdo do zasilenia zmywarki; montaż na 0,6m
  - L - gniazdo do zasilenia lodówki; montaż na 0,6m
- Gniazdo p/t 2x230V, hermetyczne, (2x L+N+PE-ramka podwójna);
- Gniazdo p/t 3x230V, hermetyczne, (3x L+N+PE-ramka potrójna);
- Łącznik p/t, 2-bieg do gniazda na balkonie;
- Gniazdo 1x230V, na balkonie (1x L+N+PE)
- Wypust 400V do zasilenia kuchni elektrycznej
- Wypust elektryczny
- Zestaw gniazd:**
  - gniazdo p/t 1x230V
  - łącznik p/t pojedynczy, do wypustu nad umywalką
- Zestaw gniazd:**
  - 3x gniazdo 230V (L+N+PE) p/t
  - 1x gniazdo RTV (TV+R+SAT) p/t
  - 1x gniazdo TV (do telewizji kablowej) p/t
  - 1x gniazdo RJ45 (internet) p/t

INSTALACJA TELEFONICZNA

- Wypust zakończony w puszcze pod montaż gniazda telefonicznego
- Wypust pod unifon w mieszkaniu



SKALA 1:75