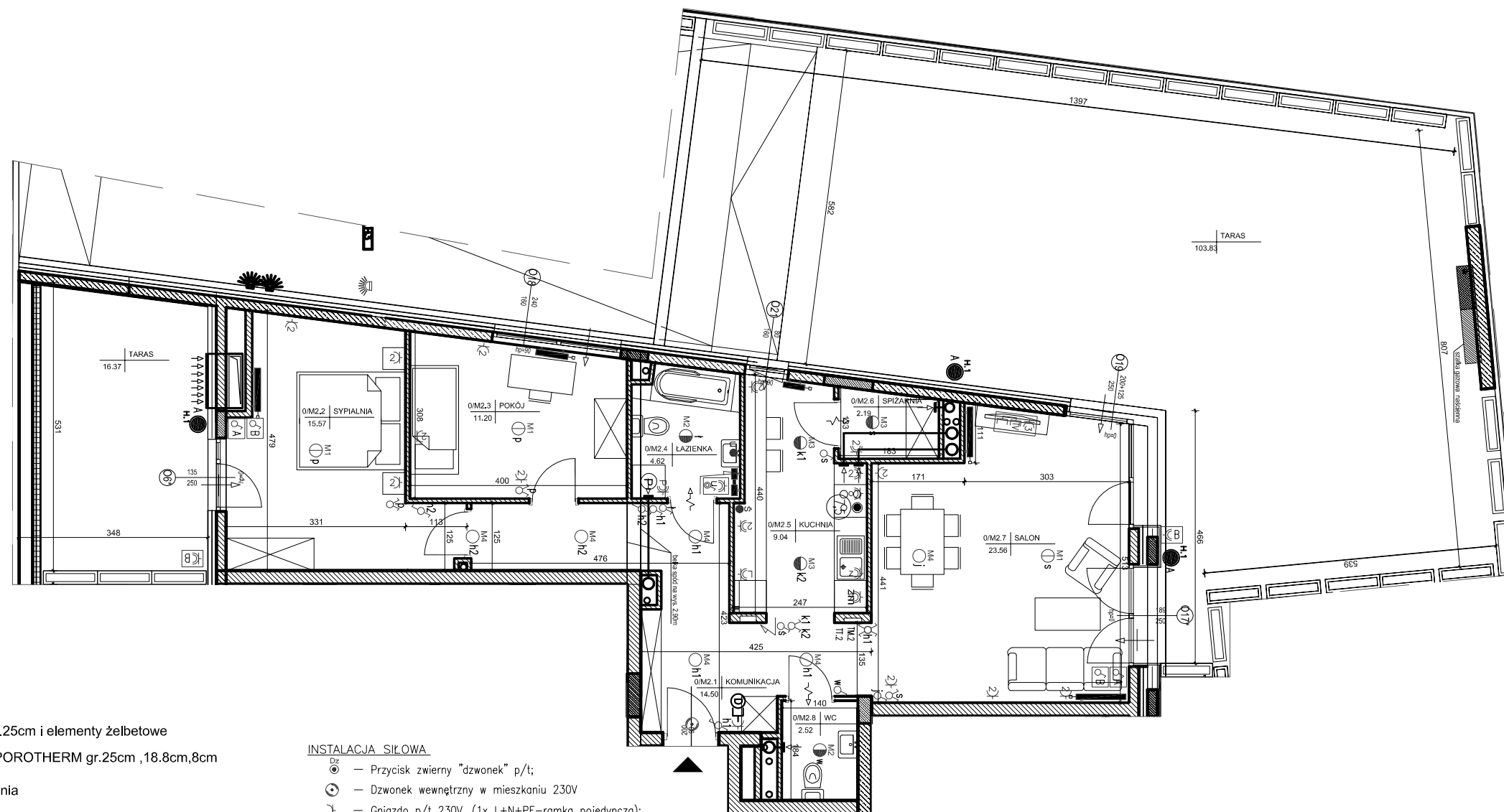




parter
lokalizacja mieszkania



Legenda:

- grzejniki
- rozdzielnik c.o.
- ściany żelbetowe gr.25cm i elementy żelbetowe
- ściany z pustaków POROTHERM gr.25cm, 18.8cm, 8cm
- wejście do mieszkania
- nawietrzak okienny
- TM... - projektowana tablica mieszkaniowa
- TT... - projektowana tablica teletechniczna

INSTALACJA OŚWIETLENIOWA

- Wypust sufitowy do oprawy ośw. typu zyrandol 3x60W;
- Wypust sufitowy do oprawy ośw. typu łazienkowa 1x60W;
- Wypust sufitowy do oprawy ośw. typu kuchenna 1x60W;
- Wypust sufitowy do oprawy ośw. 1x60W;
- Wypust ścienny do oprawy ośw. typu kinkiet 1x40W;
- Wypust ścienny do oprawy ośw. typu kinkiet tarasowy 1x40W;
- Wypust oświetleniowy szafek kuchennych
- Wypust oświetleniowy nad lustrem w łazience
- Łącznik p/t jednobiegunowy;
- Łącznik p/t świecznikowy;
- Łącznik p/t schodowy;
- Łącznik p/t schodowy podwójny;
- Łącznik p/t krzyżowy;
- Łącznik p/t jednobiegunowy;
- Łącznik p/t świecznikowy;
- Łącznik p/t schodowy;
- Łącznik p/t do oświetlenia na tarasie/loggi z sygnalizacją stanu

INSTALACJA SIŁOWA

- Przycisk zwierny "dzwonek" p/t;
- Dzwonek wewnętrzny w mieszkaniu 230V
- Gniazdo p/t 230V, (1x L+N+PE-ramka pojedyncza);
- Gniazdo p/t 2x230V, (2x L+N+PE-ramka podwójna);
- Gniazdo p/t 3x230V, (3x L+N+PE-ramka potrójna);
- Gniazdo p/t 1x230V, (1x L+N+PE-ramka pojedyncza), hermetyczne;
 - p - gniazdo do zasilania pralki; montaż na 1,2m
 - o - gniazdo do zasilania okapu; montaż na 2,2m
 - z - gniazdo do zasilania zmywarki; montaż na 0,6m
 - L - gniazdo do zasilania lodówki; montaż na 0,6m
- Gniazdo p/t 2x230V, hermetyczne, (2x L+N+PE-ramka podwójna);
- Gniazdo p/t 3x230V, hermetyczne, (3x L+N+PE-ramka potrójna);
- Łącznik p/t, 2-bieg do gniazda na balkonie;
- Gniazdo 1x230V, na balkonie (1x L+N+PE)
- Wypust 400V do zasilania kuchni elektrycznej
- Wypust elektryczny
- Zestaw gniazd:**
 - gniazdo p/t 1x230V
 - łącznik p/t pojedyncze, do wypustu nad umywalką
- Zestaw gniazd:**
 - 3x gniazdo 230V (L+N+PE) p/t
 - 1x gniazdo RTV (TV+R+SAT) p/t
 - 1x gniazdo TV (do telewizji kablowej) p/t
 - 1x gniazdo RJ45 (internet) p/t

INSTALACJA TELEFONICZNA

- Wypust zakończony w puszcze pod montaż gniazda telefonicznego
- Wypust pod unifon w mieszkaniu

Mieszkanie nr 2

1	komunikacja	14,50m ²
2	sypialnia	15,57m ²
3	pokój	11,20m ²
4	łazienka	4,62m ²
5	kuchnia	9,04m ²
6	spiżarnia	2,19m ²
7	salon	23,56m ²
8	wc	2,52m ²

		83,20m²
	taras	103,80m ²
	taras	16,37m ²

- 1.Powierzchnie pomieszczeń zgodne z Polską Normą PN-ISO 9836:1997.
- 2.Podane wymiary nie uwzględniają wykończenia ścian(tynków).
- 3.Na etapie projektu wykonawczego i w czasie realizacji obiektu, mogą wystąpić korekty w powierzchni lokalu, wymiarów pomieszczeń i układzie ścian.
- 4.Niniejsza karta katalogowa przedstawia przykładową aranżację mieszkania.

Rysunek objęty prawami autorskimi firmy:
"Detan Spółka z ograniczoną odpowiedzialnością"



Projektant:
DETAN Sp. z o.o.
ul. Słowackiego 16
25-365 Kielce
tel. (+48)041 361 36 65

0 1m 2m 4m
SKALA 1:100