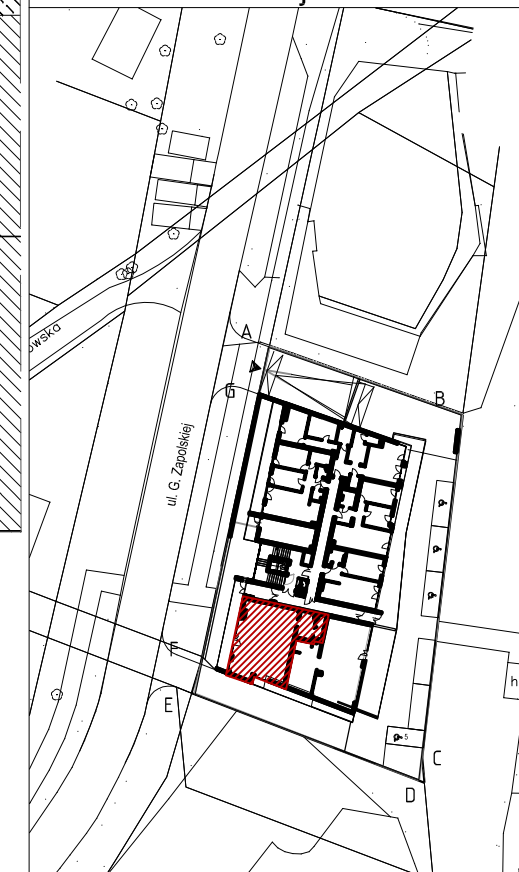




parter
lokalizacja lokalu



Lokal usługowy nr 2

1	lokal nr 2	72,67m ²
2	pom. socjalne	7,42m ²
3	przedsionek	1,68m ²
4	wc	1,76m ²
		83,53m²

1. Powierzchnie pomieszczeń zgodne z Polską Normą PN-ISO 9836:1997.
2. Podane wymiary nie uwzględniają wykończenia ścian (tynków).
3. Na etapie projektu wykonawczego i w czasie realizacji obiektu, mogą wystąpić korekty w powierzchni lokalu, wymiarów pomieszczeń i układzie ścian.
4. Niniejsza karta katalogowa przedstawia przykładową aranżację mieszkania.

Rysunek objęty prawami autorskimi firmy:
"Detan Spółka z ograniczoną odpowiedzialnością"



Projektant:
DETAN Sp. z o.o.
ul. Słowackiego 16
25-365 Kielce
tel. (+48)041 361 36 65

Legenda:

- grzejniki
- rozdzielacz c.o.
- ściany żelbetowe gr.25cm i elementy żelbetowe
- ściany z pustaków POROTHERM gr.25cm ,18.8cm,8cm

- wejście do mieszkania
- nawietrzak okienny

- TL... - Tablica rozdzielcza lokalu handlowego
- TL... - Tablica teletechniczna lokalu handlowego

INSTALACJA OŚWIETLENIOWA

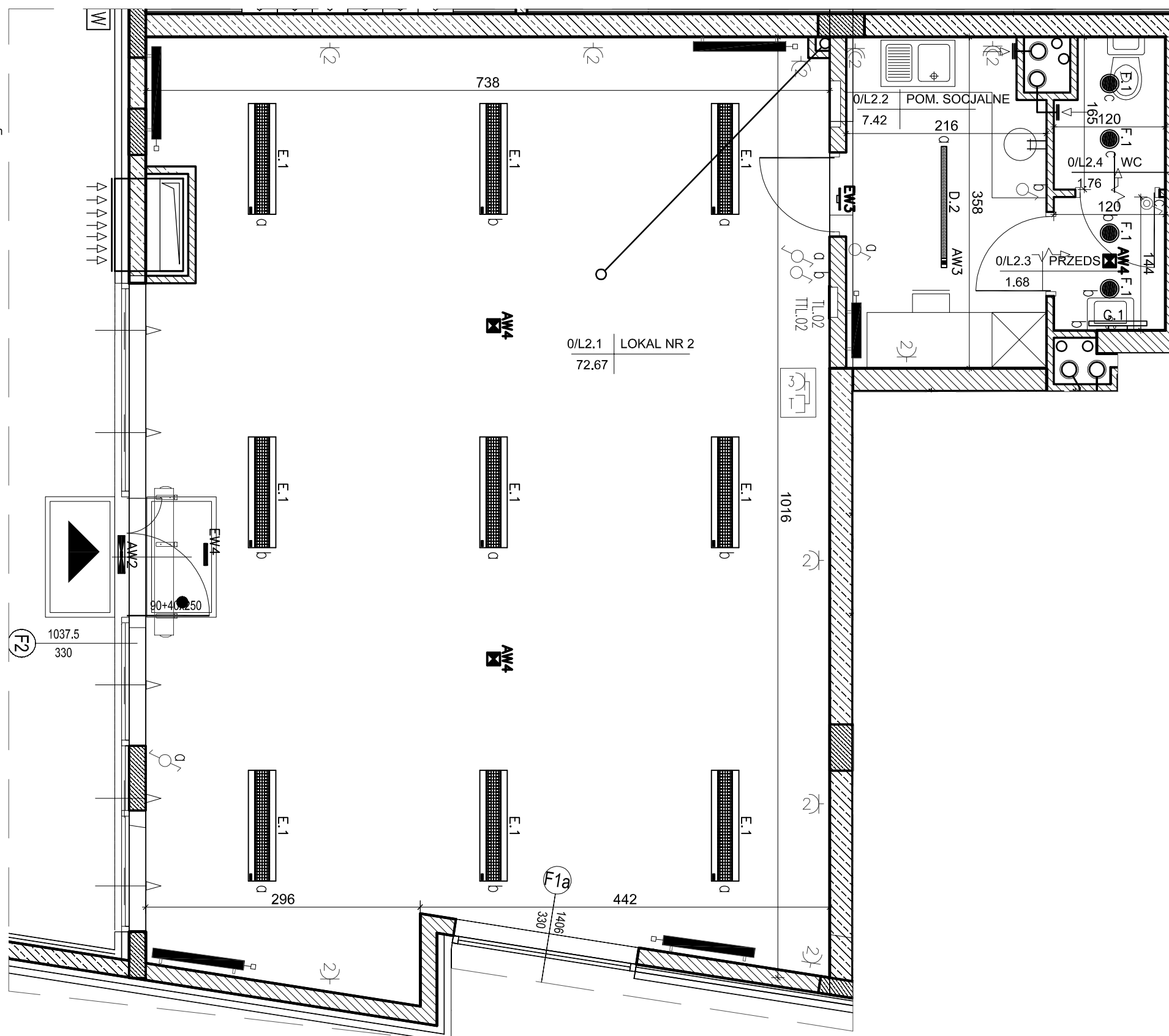
- A.1** - Oprawa LED
- B.1** - Oprawa LED
- C.1** - Oprawa LED
- D.1** - Oprawa LED
- D.2** - Oprawa LED
- E.1** - Oprawa LED
- F.1** - Oprawa LED
- G.1** - Oprawa LED
- H.1** - Oprawa LED
- I.1** - Oprawa LED
- AW1** - Oprawa LED
- AW2** - Oprawa LED
- AW3** - Oprawa LED
- AW4** - Oprawa LED
- AW5** - Oprawa LED
- Łącznik p/t jednobiegunowy;
- Łącznik p/t świecznikowy;
- Łącznik p/t schodowy;
- Łącznik p/t schodowy podwójny;
- Łącznik p/t krzyżowy;

INSTALACJA SIŁOWA

- 1 - Gniazdo p/t 230V, (1x L+N+PE-ramka pojedyncza);
- 2 - Gniazdo p/t 2x230V, (2x L+N+PE-ramka podwójna);
- 3 - Gniazdo p/t 3x230V, (3x L+N+PE-ramka potrójna);
- 4 - Gniazdo p/t 1x230V, (1x L+N+PE-ramka pojedyncza), hermetyczne;
 - p - gniazdo do zasilenia pralki; montaż na 1,2m
 - o - gniazdo do zasilenia okapu; montaż na 2,2m
 - z - gniazdo do zasilenia zmywarki; montaż na 0,6m
 - L - gniazdo do zasilenia lodówki; montaż na 0,6m
- 5 - Gniazdo p/t 2x230V, hermetyczne, (2x L+N+PE-ramka podwójna);
- 6 - Gniazdo p/t 3x230V, hermetyczne, (3x L+N+PE-ramka potrójna);

Zestaw gniazd:

- 3 - 3x gniazdo 230V (L+N+PE) p/t
- 1 - 1x gniazdo RTV (TV+R+SAT) p/t
- 1 - 1x gniazdo TV (do telewizji kablowej) p/t
- 1 - 1x gniazdo RJ45 (internet) p/t



SKALA 1:50