



parter
lokalizacja lokalu



Legenda:

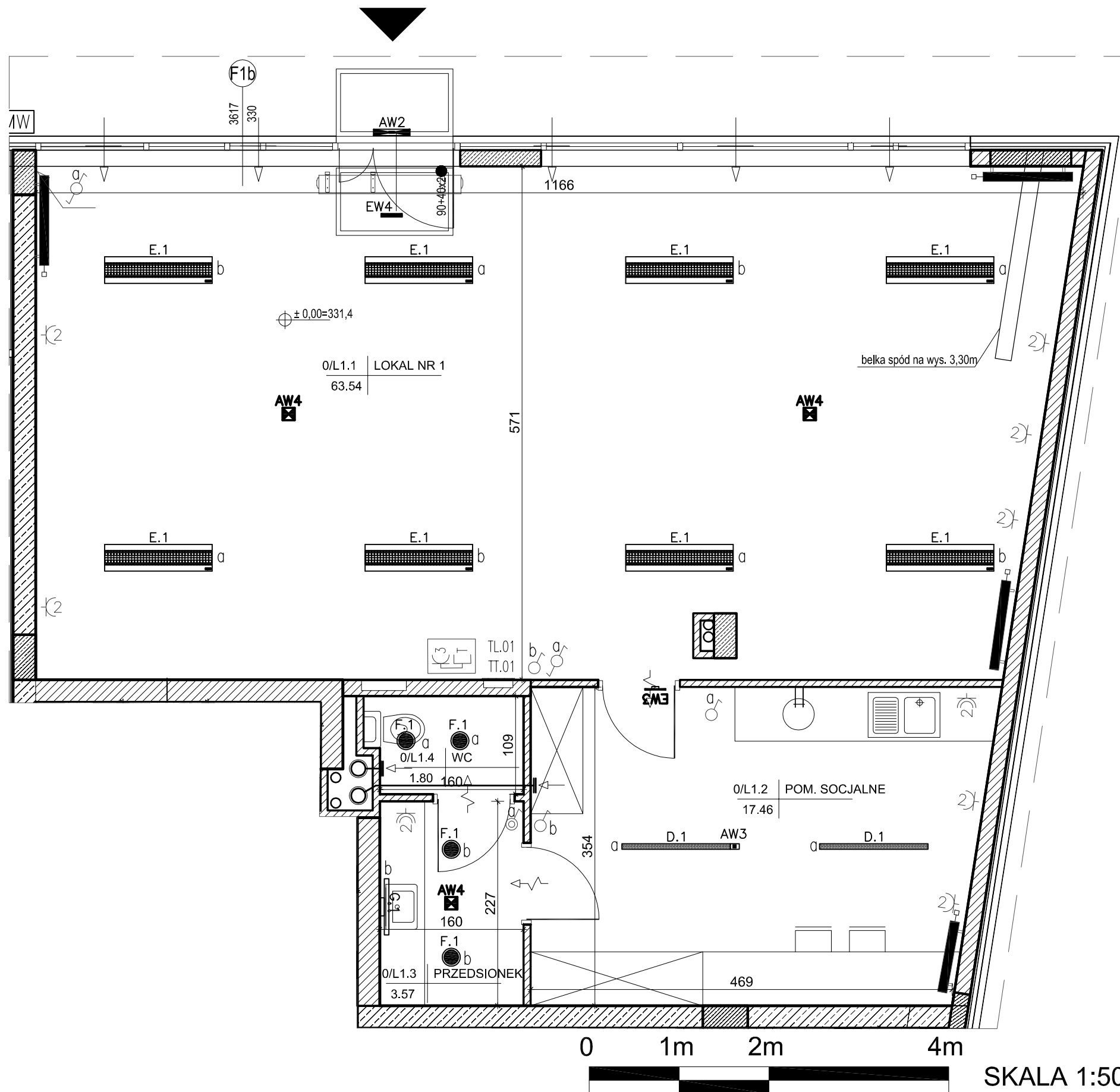
- grzejniki
- rozdzielacz c.o.
- ściany żelbetowe gr.25cm i elementy żelbetowe
- ściany z pustaków POROTHERM gr.25cm ,18.8cm,8cm
- wejście do mieszkania
- nawietrzak okienny
- Tablica rozdzielcza lokalu handlowego
- Tablica teletechniczna lokalu handlowego

INSTALACJA OŚWIETLENIOWA

- A.1 - Oprawa LED
- B.1 - Oprawa LED
- C.1 - Oprawa LED
- D.1 - Oprawa LED
- D.2 - Oprawa LED
- E.1 - Oprawa LED
- F.1 - Oprawa LED
- G.1 - Oprawa LED
- H.1 - Oprawa LED
- I.1 - Oprawa LED
- EW1 - Oprawa LED
- EW2 - Oprawa LED
- EW3 - Oprawa LED
- EW4 - Oprawa LED
- AW1 - Oprawa LED
- AW2 - Oprawa LED
- AW3 - Oprawa LED
- AW4 - Oprawa LED
- AW5 - Oprawa LED
- Łącznik p/t jednobiegunowy;
- Łącznik p/t świecznikowy;
- Łącznik p/t schodowy;
- Łącznik p/t schodowy podwójny;
- Łącznik p/t krzyżowy;

INSTALACJA SIŁOWA

- Gniazdo p/t 230V, (1x L+N+PE-ramka pojedyncza);
 - Gniazdo p/t 2x230V, (2x L+N+PE-ramka podwójna);
 - Gniazdo p/t 3x230V, (3x L+N+PE-ramka potrójna);
 - Gniazdo p/t 1x230V, (1x L+N+PE-ramka pojedyncza), hermetyczne;
 - p - gniazdo do zasilenia pralki; montaż na 1,2m
 - o - gniazdo do zasilenia okapu; montaż na 2,2m
 - z - gniazdo do zasilenia zmywarki; montaż na 0,6m
 - L - gniazdo do zasilenia lodówki; montaż na 0,6m
 - Gniazdo p/t 2x230V, hermetyczne, (2x L+N+PE-ramka podwójna);
 - Gniazdo p/t 3x230V, hermetyczne, (3x L+N+PE-ramka potrójna);
- Zestaw gniazd:
- 3x gniazdo 230V (L+N+PE) p/t
 - 1x gniazdo RTV (TV+R+SAT) p/t
 - 1x gniazdo TV (do telewizji kablowej) p/t
 - 1x gniazdo RJ45 (internet) p/t



Lokal usługowy nr 1

1	lokal nr 1	63,54m ²
2	pom. socjalne	17,46m ²
3	przedsionek	3,57m ²
4	wc	1,80m ²
		86,37m²

- 1.Powierzchnie pomieszczeń zgodne z Polską Normą PN-ISO 9836:1997.
- 2.Podane wymiary nie uwzględniają wykończenia ścian(tynków).
- 3.Na etapie projektu wykonawczego i w czasie realizacji obiektu, mogą wystąpić korekty w powierzchni lokalu, wymiarów pomieszczeń i układzie ścian.
- 4.Niniejsza karta katalogowa przedstawia przykładową aranżację mieszkania.

Rysunek objęty prawami autorskimi firmy:
"Detan Spółka z ograniczoną odpowiedzialnością"



Projektant:
DETAN Sp. z o.o
ul. Słowackiego 16
25-365 Kielce
tel. (+48)041 361 36 65

SKALA 1:50