

INWESTOR:
HSD CHALUPKA Sp. z o.o.
Spółka Komandytowa
ul. Mała 18
25-012 Kielce

Budynek wielorodzinny przy ul. Permskiej (etap IV) w Kielcach

MIESZKANIE NR 60 III PIĘTRO

2p.+A



LEGENDA:

- ↑ ↓ nawiewniki
↕ grzejniki
INSTALACJA OŚWIETLENIA
Wypust sufitowy do oprawy typu zyrandol 3x60W zakup indywidualny
Wypust sufitowy do oprawy typu łożenkowa 1x60W zakup indywidualny
Wypust sufitowy do oprawy typu kuchenna 1x60W zakup indywidualny
Wypust sufitowy do oprawy 1x60W zakup indywidualny
Wypust ścienny do oprawy osł. typu kinkiet 1x40W zakup indywidualny
M8 Wypust do oprawy osł. na tarasie/balkonie 1x60W zakup indywidualny
M9 Wypust oświetleniowy sztok kuchennych
S Wypust oświetleniowy nad lustrem w tożenie
U Iczelnik p/1 jednobiegunowy
Iczelnik p/1 świecznikowy
Iczelnik p/1 schodowy
Iczelnik p/1 schodowy
Iczelnik p/1 krzyżowy
Iczelnik p/1 jednobiegunowy hermetyczny
Iczelnik p/1 świecznikowy hermetyczny
Iczelnik p/1 schodowy hermetyczny
Dz przycisk zewnętrzny p/1 "dzwonek"
Dzwonek wewnętrzny w mieszkaniu
Iczelnik do oświetlenia na tarasie/balkonie z sygnalizacją stanu
Iczelnik 2-bieg do gniazda na balkonie

INSTALACJA GNIAZD WTYKOWYCH 230V

- 1 Gniazdo 230V (L+N+PE-romka pojedyncza) p/1
2 Gniazdo 230V x2 (L+N+PE-romka podwójna) p/1
3 Gniazdo 230V x3 (L+N+PE-romka podwójna) p/1
4 Gniazdo 230V (L+N+PE-romka pojedyncza) p/1 hermetyczne
5 Gniazdo 230V do gniazda (L+N+PE-romka pojedyncza) p/1 hermetyczne
6 Gniazdo 230V do okapu (L+N+PE-romka podwójna) p/1 hermetyczne
7 Gniazdo 230V do zmywarki (L+N+PE-romka podwójna) p/1 hermetyczne
8 Gniazdo 230V do lodówki (L+N+PE-romka podwójna) p/1 hermetyczne
9 Gniazdo 230V x2 (L+N+PE-romka podwójna) p/1 hermetyczne
10 Gniazdo 230V x3 (L+N+PE-romka podwójna) p/1 hermetyczne
11 Gniazdo 230V na balkonie (L+N+PE) p/1 hermetyczne IP65

- 12 Zestaw: Iczelnik pojedynczy hermetyczny do wypustu nad umywalką
13 Wypust 400V kuchnia elektryczna
14 Wypust elektryczny – typ I przekroju podany na rysunku

TABLICE ROZDZIELCZE

- 15 Projektowana tablica rozdzielcza lokali mieszkalnych montaż na 1,4m (spód tablicy)
16 Projektowana tablica techniki lokali mieszkalnych montaż na 0,3m (spód tablicy)

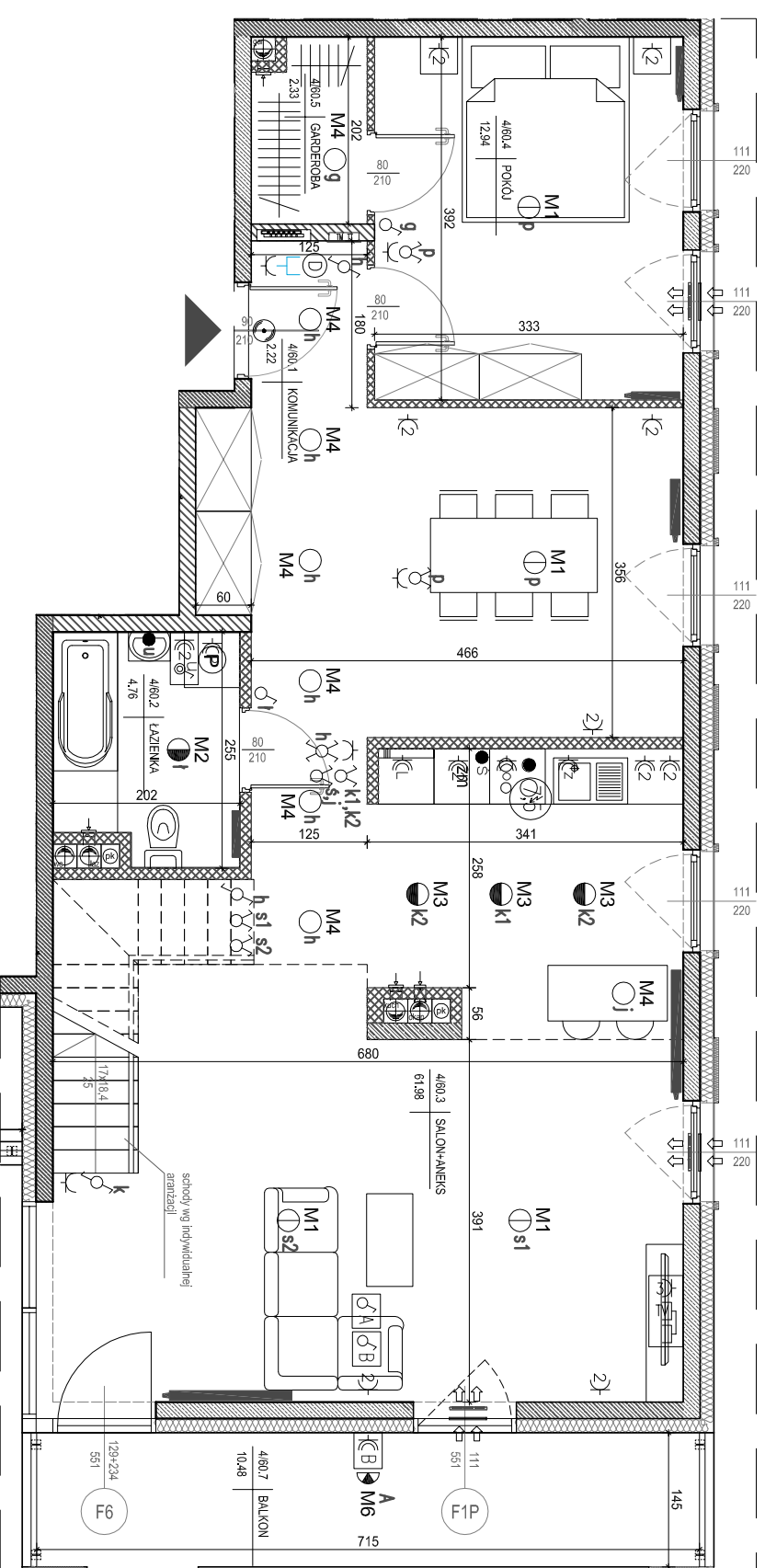
INSTALACJE TELETECHNICZNE

- 17 Wypust pod umiornik w mieszkaniu
18 Wypust zakończony w puszcze pod montaż gniazda tel.
19 Zestaw:
20 x3 gniazdo hermetyczne 230V
21 x1 gniazdo TV (televizji kablowej)
22 x1 gniazdo RTV (TV+R+SAT)
23 x1 gniazdo ZxR/45 (internet)

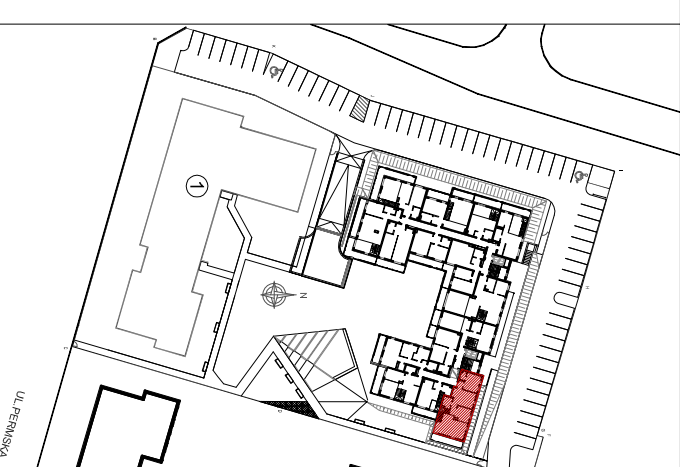
- 24 Zestaw:
25 gniazdo p/1 1x230V IP44
26 Iczelnik p/1 pojedyncze IP44 do wypustu nad umywalką

- 27 Wypust 10/70 3x2,5mm² – zasilanie mokrą kasetową
28 Oprawa LED 15W, IP54

- 29 ściana zewnętrzna żelbetowa gr 18cm
30 styropian 15cm (miejscami +8cm styropianu)
31 elementy zaw. i wew. żelbetowe
32 ścianki działowe murowane gr. 8, 12 i 18cm



0 1m 2m 4m SKALA 1:75



MIESZKANIE NR 60

1	komunikacja	2,22m ²
2	łazienka	4,76m ²
3	salon+aneks	61,98m ²
4	pokój	12,94m ²
5	garderoba	2,33m ²
6	antresola	36,36m ²
RAZEM:		120,59m²
balkon		10,48m ²
taras		22,42m ²

Powierzchnie pomieszczeń liczone wg normy PN-ISO 9836: 1997

Powierzchnie mieszkań mogą ulec zmianom.

Pokazana aranżacja jest przykładowa.

Przedstawione plany nie stanowią oferty handlowej w rozumieniu kodeksu cywilnego.

Projekt:



DETAN Sp. z o.o.
ul. Słowackiego 16
25-365 Kielce
tel. (+48)041 361 36 65