

INWESTOR:  
HSD CHAŁUPKA Sp. z o.o.  
Spółka Komandytowa  
ul. Mała 18  
25-012 Kielce

Budynek wielorodzinny przy ul. Permskiej (etap IV)  
w Kielcach

MIESZKANIE NR 49  
II PIĘTRO

3 pok.

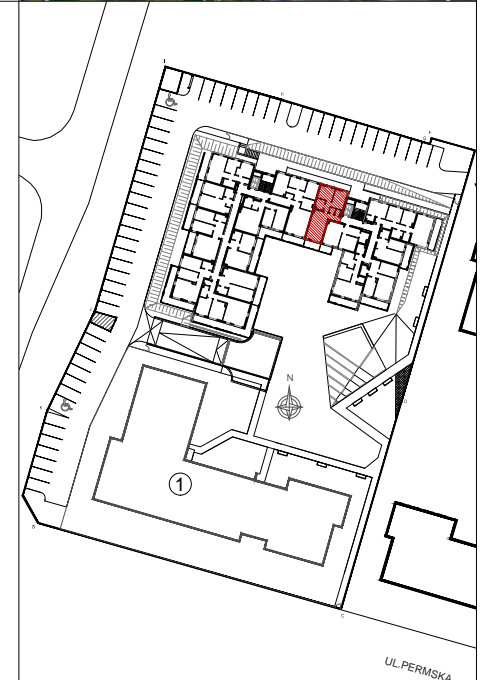
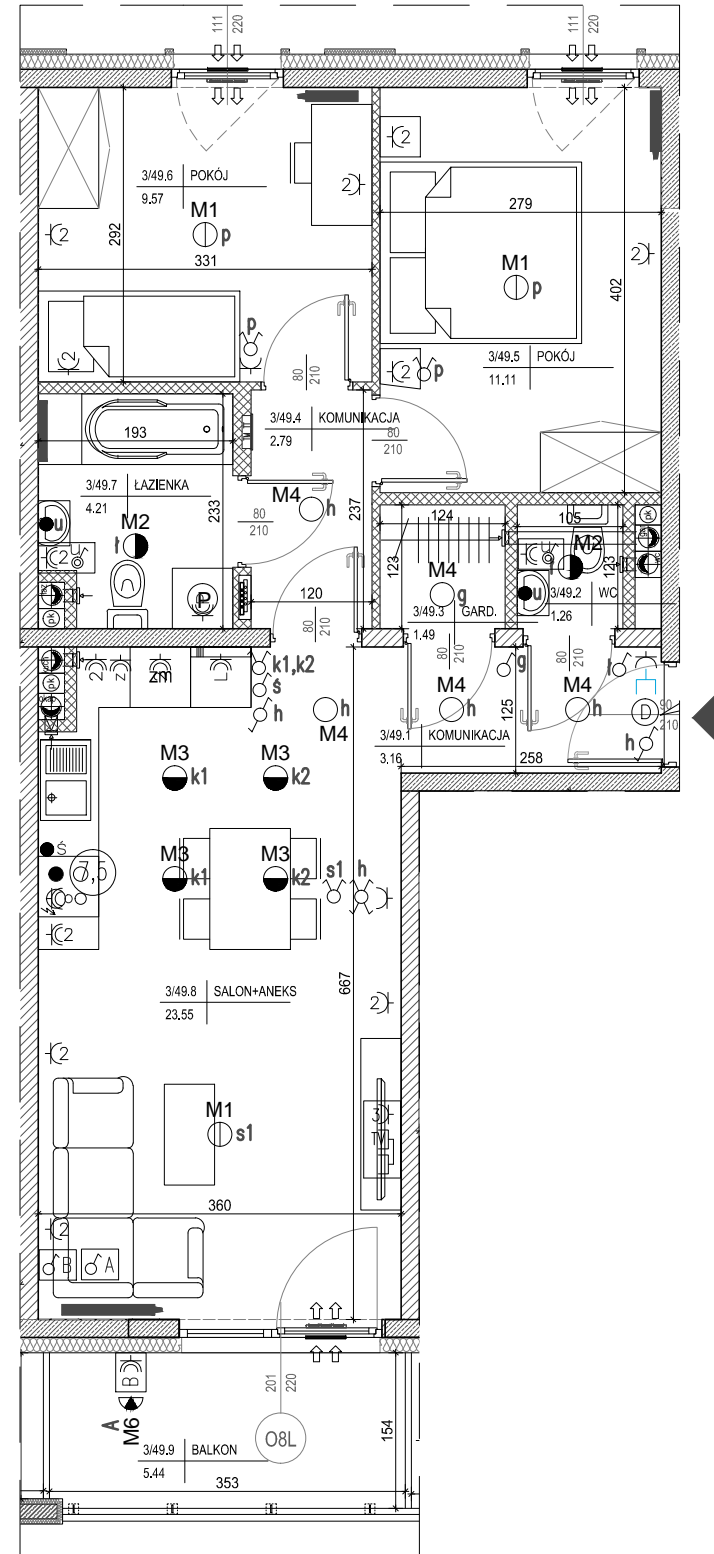


LEGENDA:

- nawiewniki
- grzejniki
- rozdzielacz C.O.
- INSTALACJA OŚWIETLENIOWA**
- Wypust sufitowy do oprawy typu zyrandol 3x60W zakup indywidualny
- Wypust sufitowy do oprawy typu łazienkowa 1x60W zakup indywidualny
- Wypust sufitowy do oprawy typu kuchenna 1x60W zakup indywidualny
- Wypust sufitowy do oprawy typu 1x60W zakup indywidualny
- Wypust ścienny do oprawy ośw. typu kinkiet 1x40W zakup indywidualny
- Wypust do oprawy ośw. na tarasie/balkonie 1x60W zakup indywidualny
- Wypust oświetleniowy szafek kuchennych
- Wypust oświetleniowy nad lustrem w łazience
- Łącznik p/t jednobiegunowy
- Łącznik p/t świecznikowy
- Łącznik p/t schodowy
- Łącznik p/t krzyżowy
- Łącznik p/t jednobiegunowy hermetyczny
- Łącznik p/t świecznikowy hermetyczny
- Łącznik p/t schodowy hermetyczny
- przycisk zwierny p/t "dzwonek"
- dzwonek wewnętrzny w mieszkaniu
- Łącznik do oświetlenia na tarasie/balkonie z sygnalizacją stanu
- Łącznik 2-bieg do gniazda na balkonie

- INSTALACJA GNIAZD WTYKOWYCH 230V**
- Gniazdo 230V (L+N+PE-ramka pojedyncza) p/t
  - Gniazdo 230V x2 (L+N+PE-ramka podwójna) p/t
  - Gniazdo 230V x3 (L+N+PE-ramka podwójna) p/t
  - Gniazdo 230V (L+N+PE-ramka pojedyncza) p/t hermetyczne
  - Gniazdo 230V do pralki(L+N+PE-ramka pojedyncza) p/t hermetyczne
  - Gniazdo 230V do okapu (L+N+PE-ramka podwójna) p/t hermetyczne
  - Gniazdo 230V do zmywarki (L+N+PE-ramka podwójna) p/t hermetyczne
  - Gniazdo 230V do lodówki (L+N+PE-ramka podwójna) p/t hermetyczne
  - Gniazdo 230V x2 (L+N+PE-ramka podwójna) p/t hermetyczne
  - Gniazdo 230V x3 (L+N+PE-ramka podwójna) p/t hermetyczne
  - Gniazdo 230V na balkonie (L+N+PE) p/t hermetyczne IP65
  - zestaw:
    - gniazdo hermetyczne 230V
    - łącznik pojedynczy hermetyczny do wypustu nad umywalką
  - wypust 400V kuchnia elektryczna
  - wypust elektryczny - typ i przekrój podany na rysunku
- TABLICE ROZDZIELCZE**
- Projektowana tablica rozdzielcza lokali mieszkalnych montaż na 1,4m (spód tablicy)
  - Projektowana tablica teletechniki lokali mieszkalnych montaż na 0,3m (spód tablicy)
- INSTALACJE TELETECHNICZNE**
- wypust pod unifon w mieszkaniu
  - wypust zakończony w puszcze pod montaż gniazda tel.
  - zestaw:
    - x3 gniazdo hermetyczne 230V
    - x1 gniazdo TV (telewizji kablowej)
    - x1 gniazdo RTV (TV+R+SAT)
    - x1 gniazdo 2xRJ45 (internet)
  - zestaw:
    - gniazdo p/t 1x230V IP44
    - łącznik p/t pojedyncze IP44 do wypustu nad umywalką
  - wypust YDYzo 3x2,5mm2 - zasilanie markizy kasetowej
  - Oprawa LED 15W, IP54

- ściana zewnętrzna żelbetowa gr 18cm  
styropian 15cm (miejscami +8cm styropianu)
- elementy zew. i wen. żelbetowe
- ścianki działowe murowane gr. 8, 12 i 18cm



MIESZKANIE NR 49	
1 komunikacja	3,16m <sup>2</sup>
2 wc	1,26m <sup>2</sup>
3 garderoba	1,49m <sup>2</sup>
4 komunikacja	2,79m <sup>2</sup>
5 pokój	11,11m <sup>2</sup>
6 pokój	9,57m <sup>2</sup>
7 łazienka	4,21m <sup>2</sup>
8 salon+aneks	23,55m <sup>2</sup>
<b>RAZEM:</b>	<b>57,14m<sup>2</sup></b>
balkon	5,44m <sup>2</sup>

Powierzchnie pomieszczeń liczone wg normy PN-ISO 9836; 1997

Powierzchnie mieszkań mogą ulec zmianom.

Pokazana aranżacja jest przykładowa.

Przedstawione plany nie stanowią oferty handlowej w rozumieniu kodeksu cywilnego.

Projekt:

DETAN Sp. z o.o.  
ul. Słowackiego 16  
25-365 Kielce  
tel. (+48)041 361 36 65

