

INWESTOR:
HSD CHALUPKA Sp. z o.o.
Spółka Komandytowa
ul. Mała 18
25-012 Kielce

Budynek wielorodzinny przy ul. Permskiej (etap IV) w Kielcach

MIESZKANIE NR 29 ANTRESOLA

1p. + A



LEGENDA:

- ☐ nowotwinki
- ☐ grzejniki
- ☐ rozdzielnice C.O.
- INSTALACJA OŚWIETLENIA
- ☉ Wypust sufitowy do oprawy typu zryndel 3x60W zakup indywidualny
- ☉ Wypust sufitowy do oprawy typu łazienkowa 1x60W zakup indywidualny
- ☉ Wypust sufitowy do oprawy typu kuchenna 1x60W zakup indywidualny
- ☉ Wypust sufitowy do oprawy 1x60W zakup indywidualny
- MS ☉ Wypust ścienny do oprawy osw. typu kinkiet 1x40W zakup indywidualny
- MS ☉ Wypust do oprawy osw. na torasie/balkonie 1x60W zakup indywidualny
- MS ☉ Wypust oświetleniowy sztekl kuchennych
- MS ☉ Wypust oświetleniowy nad lustrem w łazience
- U ☉ Wypust do oprawy osw. typu kinkiet 1x40W zakup indywidualny
- ☉ - łącznik p/t jednobiegowy
- ☉ - łącznik p/t świecznikowy
- ☉ - łącznik p/t schodowy
- ☉ - łącznik p/t krzyżowy
- ☉ - łącznik p/t jednobiegowy hermetyczny
- ☉ - łącznik p/t świecznikowy hermetyczny
- ☉ - łącznik p/t schodowy hermetyczny
- Dz - przycisk zwiertry p/t "dzwonek"
- ☉ - dzwonek wewnętrzny w mieszkaniu
- ☉ - łącznik do oświetlenia na torasie/balkonie z sygnalizacją stanu
- ☉ - łącznik 2-bieg do gniazda na balkonie

INSTALACJA GNIAZD WTKOWYCH 230V

- 1) Gniazdo 230V (L+N+PE-romka pojedynczo) p/t
- 2) Gniazdo 230V x2 (L+N+PE-romka podwójno) p/t
- 3) Gniazdo 230V x3 (L+N+PE-romka podwójno) p/t
- 1) Gniazdo 230V (L+N+PE-romka pojedynczo) p/t hermetyczne
- 2) Gniazdo 230V do pralki(L+N+PE-romka pojedynczo) p/t hermetyczne
- 3) Gniazdo 230V do okapu (L+N+PE-romka podwójno) p/t hermetyczne
- 4) Gniazdo 230V do zmywarki (L+N+PE-romka podwójno) p/t hermetyczne
- 5) Gniazdo 230V do lodówki (L+N+PE-romka podwójno) p/t hermetyczne
- 6) Gniazdo 230V x2 (L+N+PE-romka podwójno) p/t hermetyczne
- 7) Gniazdo 230V x3 (L+N+PE-romka podwójno) p/t hermetyczne
- 8) Gniazdo 230V na balkonie (L+N+PE) p/t hermetyczne IP65
- ☉ - zestaw:
- ☉ - gniazdo hermetyczne 230V
- ☉ - łącznik pojedynczy hermetyczny do wypustu nad umywalką
- ☉ - wypust elektryczny - typ I przekroj podany na rysunku
- ☉ - wypust elektryczny - typ I przekroj podany na rysunku

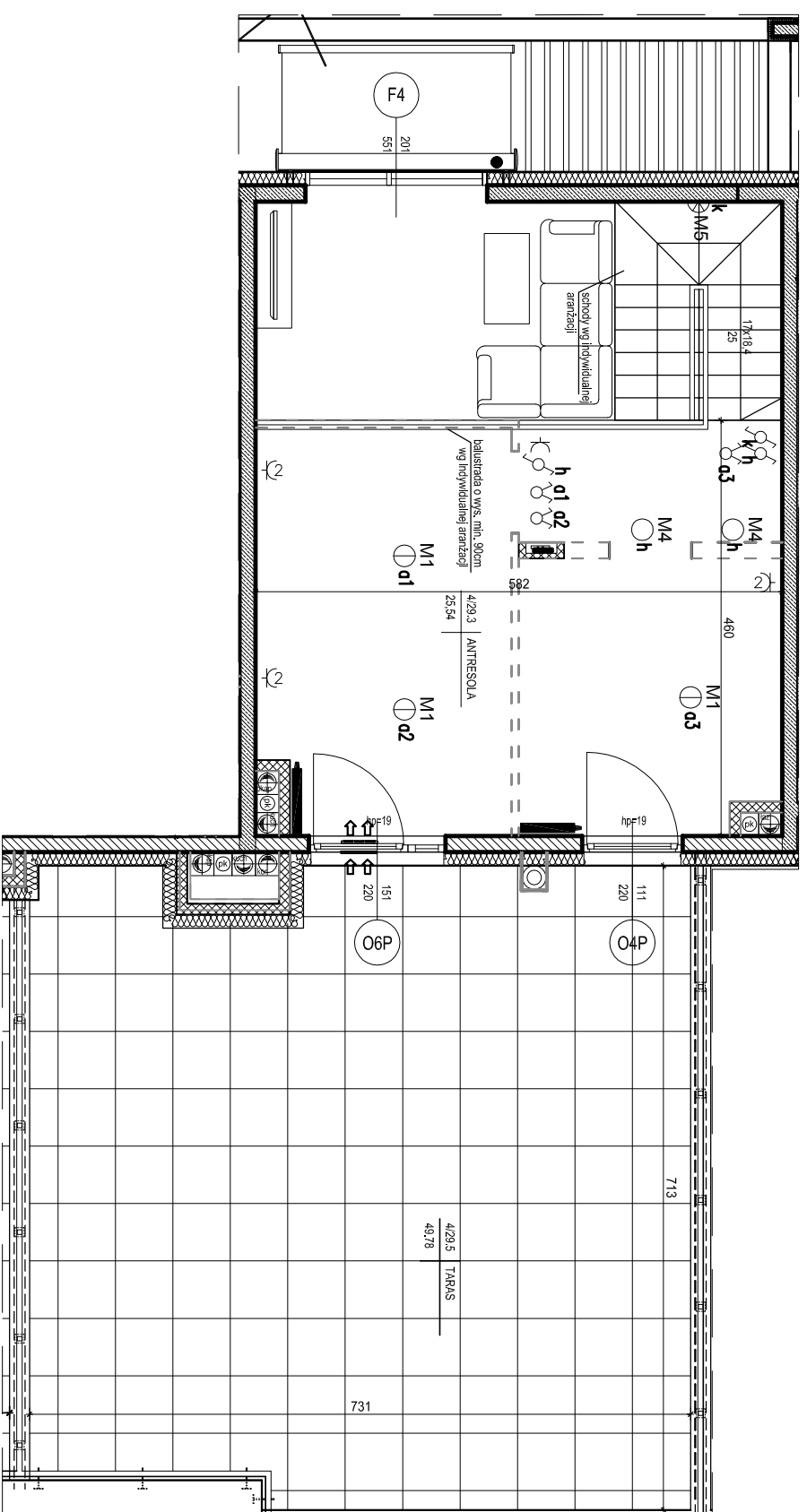
TABLICE ROZDZIELCZE

- ☐ - Projektowana tablica rozdzielcza lokali mieszkalnych montaż na 1,4m (spód tablicy)
- ☐ - Projektowana tablica techniki lokali mieszkalnych montaż na 0,3m (spód tablicy)

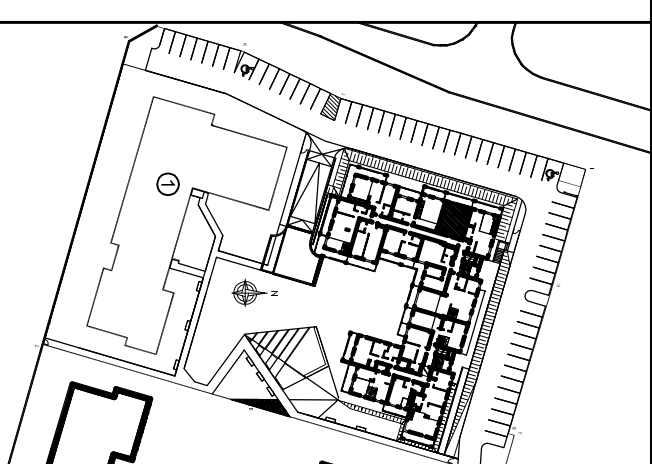
INSTALACJE TELEFONICZNE

- ☐ - wypust pod unikon w mieszkaniu
- ☐ - wypust zakończony w puszcze pod montaż gniazda tel.
- ☐ - zestaw:
- ☐ - x3 gniazdo hermetyczne 230V
- ☐ - x1 gniazdo TV (telewizji kablowej)
- ☐ - x1 gniazdo RTV (TV+R+SAT)
- ☐ - x1 gniazdo 2xR/45 (internet)
- ☐ - zestaw:
- ☐ - gniazdo p/t 1x230V IP44
- ☐ - łącznik p/t pojedyncze IP44 do wypustu nad umywalką
- ☐ - wypust 10/70 3x2,5mm² - zasilanie markizy kasetowej
- ☐ - Oprawa LED 15W, IP54

- ☐ ściana zewnętrzna żelbetowa gr. 18cm
- ☐ styropian 15cm (miejscami +8cm styropianu)
- ☐ elementy zaw. i wen. żelbetowe
- ☐ ścianki działowe murowane gr. 8, 12i 18cm



0 1m 2m 4m SKALA 1:75



MIESZKANIE NR 29

1 salon+aneks	35,07m ²
2 łazienka	4,09m ²
3 antresola	25,54m ²
RAZEM:	64,70m²
balkon	9,62m ²
taras	49,78m ²

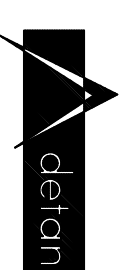
Powierzchnie pomieszczeń liczone wg normy PN-ISO 9836: 1997

Powierzchnie mieszkań mogą ulec zmianom.

Pokazana aranżacja jest przykładowa.

Przedstawione plany nie stanowią oferty handlowej w rozumieniu kodeksu cywilnego.

Projekt:



DETAIN Sp. z o.o.
ul. Słowackiego 16
25-365 Kielce
tel. (+48)041 361 36 65