

INWESTOR:  
HSD CHAŁUPKA Sp. z o.o.  
Spółka Komandytowa  
ul. Mała 18  
25-012 Kielce

Budynek wielorodzinny przy ul. Permskiej (etap IV)  
w Kielcach

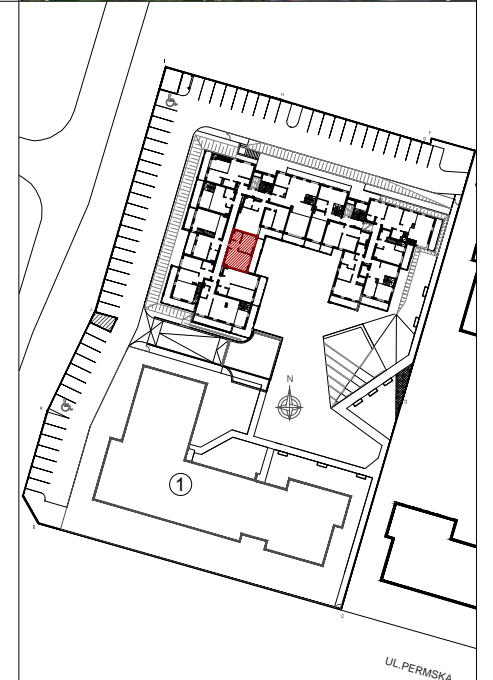
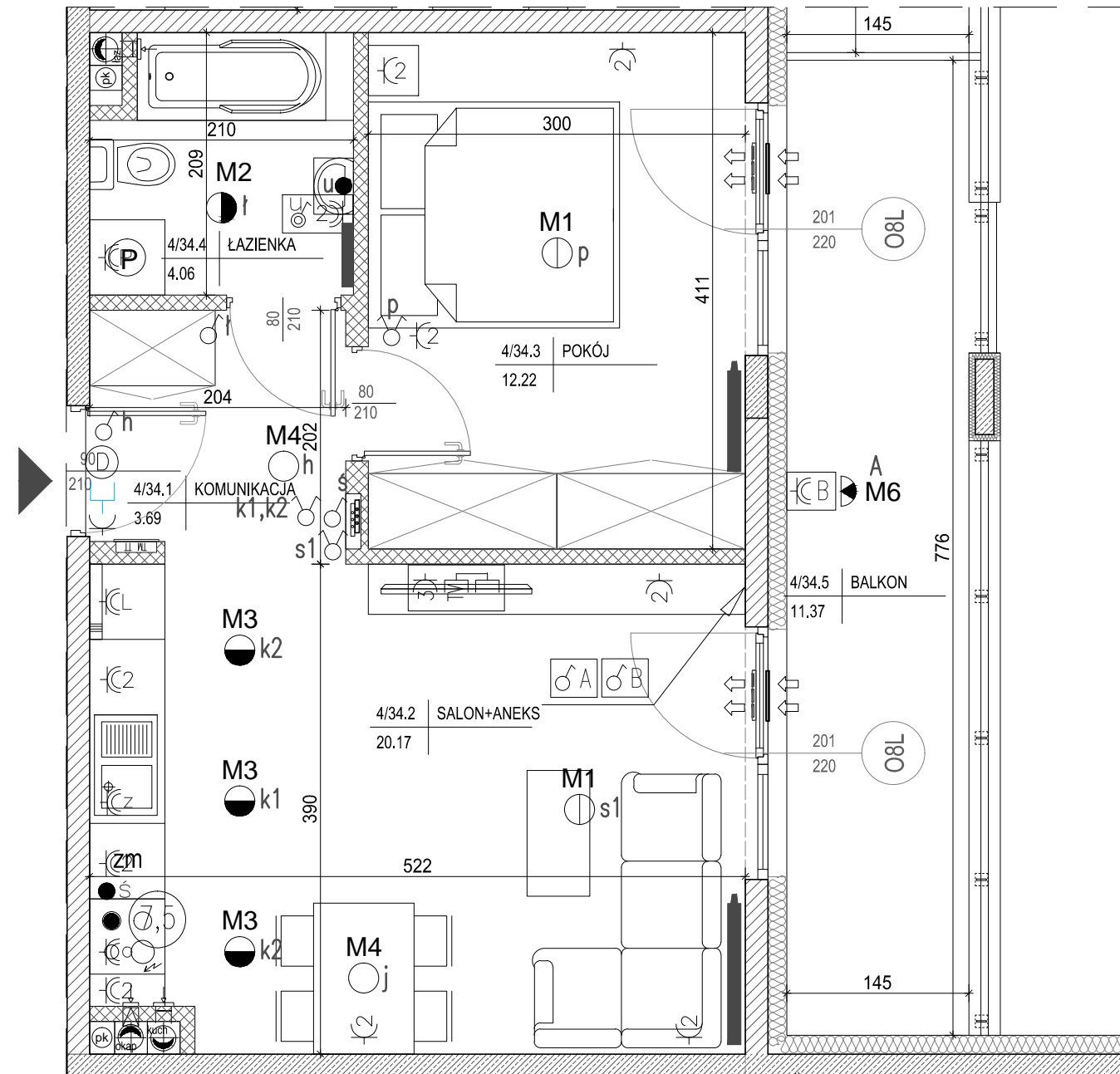
MIESZKANIE NR 34  
III PIĘTRO

2 pok.



LEGENDA:

- ↑↑ nawiewniki
- ↑↑ grzejniki
- rozdzielacz C.O.
- INSTALACJA OŚWIETLENIOWA**
  - Wypust sufitowy do oprawy typu zyrandol 3x60W zakup indywidualny
  - Wypust sufitowy do oprawy typu łazienkowa 1x60W zakup indywidualny
  - Wypust sufitowy do oprawy typu kuchenna 1x60W zakup indywidualny
  - Wypust sufitowy do oprawy 1x60W zakup indywidualny
  - M5 Wypust ścienny do oprawy ośw. typu kinkiet 1x40W zakup indywidualny
  - M6 Wypust do oprawy ośw. na tarasie/balkonie 1x60W zakup indywidualny
  - Wypust oświetleniowy szafek kuchennych
  - Wypust oświetleniowy nad lustrem w łazience
  - Łącznik p/t jednobiegunowy
  - Łącznik p/t świecznikowy
  - Łącznik p/t schodowy
  - Łącznik p/t krzyżowy
  - Łącznik p/t jednobiegunowy hermetyczny
  - Łącznik p/t świecznikowy hermetyczny
  - Łącznik p/t schodowy hermetyczny
  - Dz przycisk zwrotny p/t "dzwonek"
  - Wewnętrzny dzwonek w mieszkaniu
  - Łącznik do oświetlenia na tarasie/balkonie z sygnalizacją stanu
  - Łącznik 2-bieg do gniazda na balkonie
- INSTALACJA GNIAZD WTYKOWYCH 230V**
  - Gniazdo 230V (L+N+PE-ramka pojedyncza) p/t
  - Gniazdo 230V x2 (L+N+PE-ramka podwójna) p/t
  - Gniazdo 230V x3 (L+N+PE-ramka podwójna) p/t
  - Gniazdo 230V (L+N+PE-ramka pojedyncza) p/t hermetyczne
  - Gniazdo 230V do pralki(L+N+PE-ramka pojedyncza) p/t hermetyczne
  - Gniazdo 230V do okapu (L+N+PE-ramka podwójna) p/t hermetyczne
  - Gniazdo 230V do zmywarki (L+N+PE-ramka podwójna) p/t hermetyczne
  - Gniazdo 230V do lodówki (L+N+PE-ramka podwójna) p/t hermetyczne
  - Gniazdo 230V x2 (L+N+PE-ramka podwójna) p/t hermetyczne
  - Gniazdo 230V x3 (L+N+PE-ramka podwójna) p/t hermetyczne
  - Gniazdo 230V na balkonie (L+N+PE) p/t hermetyczne IP65
  - zestaw:
    - gniazdo hermetyczne 230V
    - łącznik pojedynczy hermetyczny do wypustu nad umywalką
  - Wypust 400V kuchnia elektryczna
  - wypust elektryczny - typ i przekrój podany na rysunku
- TABLICE ROZDZIELCZE**
  - Projektowana tablica rozdzielcza lokali mieszkalnych montaż na 1,4m (spód tablicy)
  - Projektowana tablica teletechniki lokali mieszkalnych montaż na 0,3m (spód tablicy)
- INSTALACJE TELETECHNICZNE**
  - wypust pod unifon w mieszkaniu
  - wypust zakończony w puszcze pod montaż gniazda tel.
  - zestaw:
    - x3 gniazdo hermetyczne 230V
    - x1 gniazdo TV (telewizji kablowej)
    - x1 gniazdo RTV (TV+R+SAT)
    - x1 gniazdo 2xRJ45 (internet)
  - zestaw:
    - gniazdo p/t 1x230V IP44
    - łącznik p/t pojedyncze IP44 do wypustu nad umywalką
- M Wypust YDYzo 3x2,5mm<sup>2</sup> - zasilanie markizy kasetowej
- O Oprawa LED 15W, IP54



MIESZKANIE NR 34

1 komunikacja	3,69m <sup>2</sup>
2 salon+aneks	20,17m <sup>2</sup>
3 pokój	12,22m <sup>2</sup>
4 łazienka	4,06m <sup>2</sup>
<b>RAZEM:</b>	<b>40,14m<sup>2</sup></b>
balkon	11,37m <sup>2</sup>

Powierzchnie pomieszczeń liczone wg normy PN-ISO 9836; 1997

Powierzchnie mieszkań mogą ulec zmianom.

Pokazana aranżacja jest przykładowa.

Przedstawione plany nie stanowią oferty handlowej w rozumieniu kodeksu cywilnego.

Projekt:



DETAN Sp. z o.o.  
ul. Słowackiego 16  
25-365 Kielce  
tel. (+48)041 361 36 65



SKALA 1:50

- ściana zewnętrzna żelbetowa gr 18cm  
styropian 15cm (miejscami +8cm styropianu)
- elementy zew. i wen. żelbetowe
- ścianki działowe murowane gr. 8, 12 i 18cm