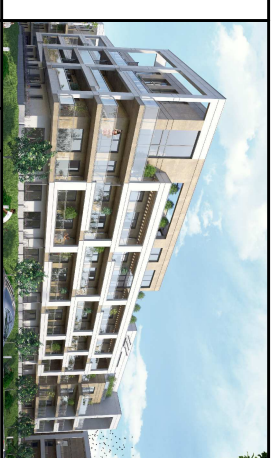


WESTOR:
D CHAKUPKA Sp. z o.o.
óka Komandytowa
Mała 18
012 Kielce

Budynek wielorodzinny przy ul. Permskiej (etap IV) w Kielcach

MIESZKANIE NR 28 III PIĘTRO

1p. + A



LEGENDA:

- ogwiewniki**
grzejniki
rozdziałnica CO
INSTALACJA OŚWIETLENIA
Wypust sufitowy do oprawy typu zyrondał 3x60W zakup indywidualny
Wypust sufitowy do oprawy typu łożenkowa 1x60W zakup indywidualny
Wypust sufitowy do oprawy typu kuchenna 1x60W zakup indywidualny
Wypust sufitowy do oprawy 1x60W zakup indywidualny
Wypust ścienny do oprawy osw. typu kinkiet 1x40W zakup indywidualny
Wypust do oprawy osw. na toraisie/balkonie 1x60W zakup indywidualny
Wypust oświetleniowy szafek kuchennych
Wypust oświetleniowy nad lustrem w łazience
Icznik p/1 jednobiegunowy
Icznik p/1 świeczkowy
Icznik p/1 schodowy
Icznik p/1 krzyżowy
Icznik p/1 jednobiegunowy hermetyczny
Icznik p/1 świeczkowy hermetyczny
Icznik p/1 schodowy hermetyczny
Dz - przycisk zwrotny p/1 "dzwonek"
Dz - dzwonek wewnętrzny w mieszkaniu
Icznik do oświetlenia w tarasie/balkonie z sygnalizacją stanu
Icznik 2-bieg do gniazda na balkonie

INSTALACJA GWIAZD WTYKOWYCH 230V

- 1) Gniazdo 230V (L+N+PE-ramka pojedynczo) p/1
2) Gniazdo 230V x2 (L+N+PE-ramka podwójno) p/1
3) Gniazdo 230V x3 (L+N+PE-ramka podwójno) p/1
4) Gniazdo 230V (L+N+PE-ramka pojedynczo) p/1 hermetyczne
5) Gniazdo 230V do protok.(L+N+PE-ramka pojedynczo) p/1 hermetyczne
6) Gniazdo 230V do okapu (L+N+PE-ramka podwójno) p/1 hermetyczne
7) Gniazdo 230V do zmywarki (L+N+PE-ramka podwójno) p/1 hermetyczne
8) Gniazdo 230V do lodówki (L+N+PE-ramka podwójno) p/1 hermetyczne
9) Gniazdo 230V x2 (L+N+PE-ramka podwójno) p/1 hermetyczne
10) Gniazdo 230V x3 (L+N+PE-ramka podwójno) p/1 hermetyczne
11) Gniazdo 230V na balkonie (L+N+PE) p/1 hermetyczne

- 12) Gniazdo hermetyczne 230V
13) Icznik pojedynczy hermetyczny do wypustu nad umywalką
14) Icznik 400V kuchnia elektryczna
15) Wypust elektryczny - typ i przekrój podany na rysunku

TABLICE ROZDZIAŁCZE

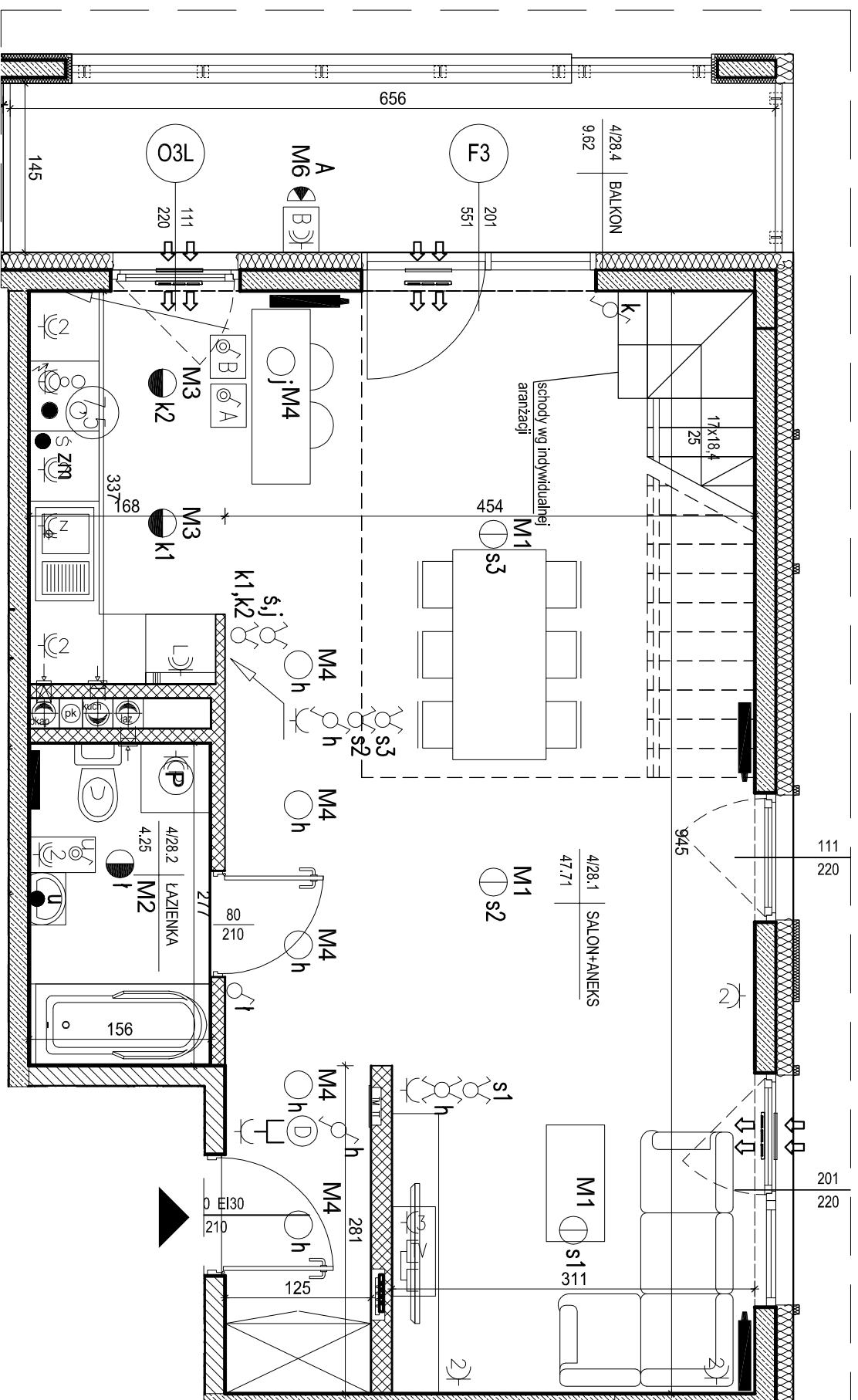
- 1) - Projektowana tablica rozdzielcza lokali mieszkalnych montaz na 1,4m (spód tablicy)
2) - Projektowana tablica techniki lokali mieszkalnych montaz na 0,3m (spód tablicy)

INSTALACJE TELETECHNICZNE

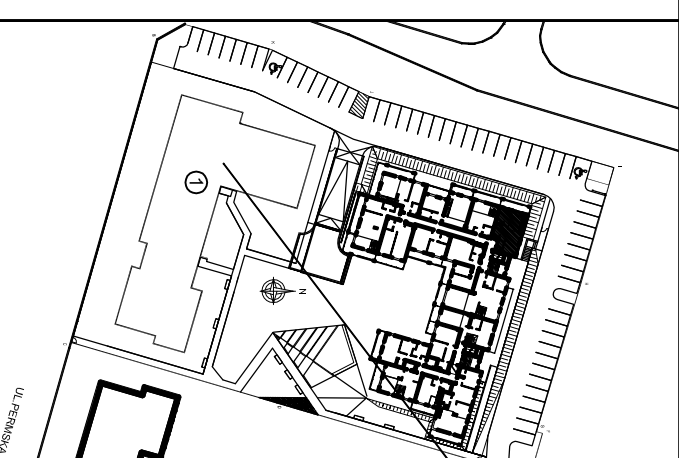
- 1) - wypust pod unilon w mieszkaniu
2) - wypust zakończony w puście pod montaz gniazda tel.
3) - zestaw
4) - x3 gniazdo hermetyczne 230V
5) - x3 gniazdo TV (4-żyłowe kable)
6) - x1 gniazdo RTV (TV+R+SA)
7) - x1 gniazdo 2xR45 (internet)
8) - zestaw
9) - gniazdo p/1 1x230V IP44
10) - Icznik p/1 pojedynczo IP44 do wypustu nad umywalką

- 11) - wypust WDZO 3x2,5mm² - zasilanie markizy kasetowej
12) - Oprawa LED 15W, IP54

- ściana zewnętrzna żelbetowa gr 18cm
styropian 15cm (miejscami 8cm styropianu)
elementy zew. i wen. żelbetowe
ścianki działowe muirowane gr. 8, 12 i 18cm



0 1m 2m 4m



MIESZKANIE NR 28	
1 salon+aneks	47,71m ²
2 łazienka	4,25m ²
3 antresola	37,90m ²
RAZEM:	89,86m²
balkon	9,62m ²

Powierzchnie pomieszczeń liczone wg normy PN-ISO 9836: 1997

Powierzchnie mieszkań mogą ulec zmianom.

Pokazana aranżacja jest przykładowa.

Przedstawione plany nie stanowią oferty handlowej w rozumieniu kodeksu cywilnego.

Projekt:

