

INWESTOR:
HSD CHAŁUPKA Sp. z o.o.
Spółka Komandytowa
ul. Mała 18
25-012 Kielce

Budynek wielorodzinny przy ul. Permskiej (etap IV)
w Kielcach

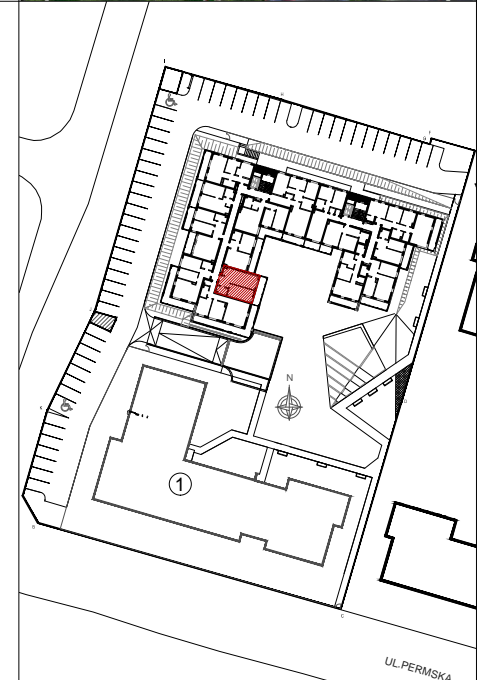
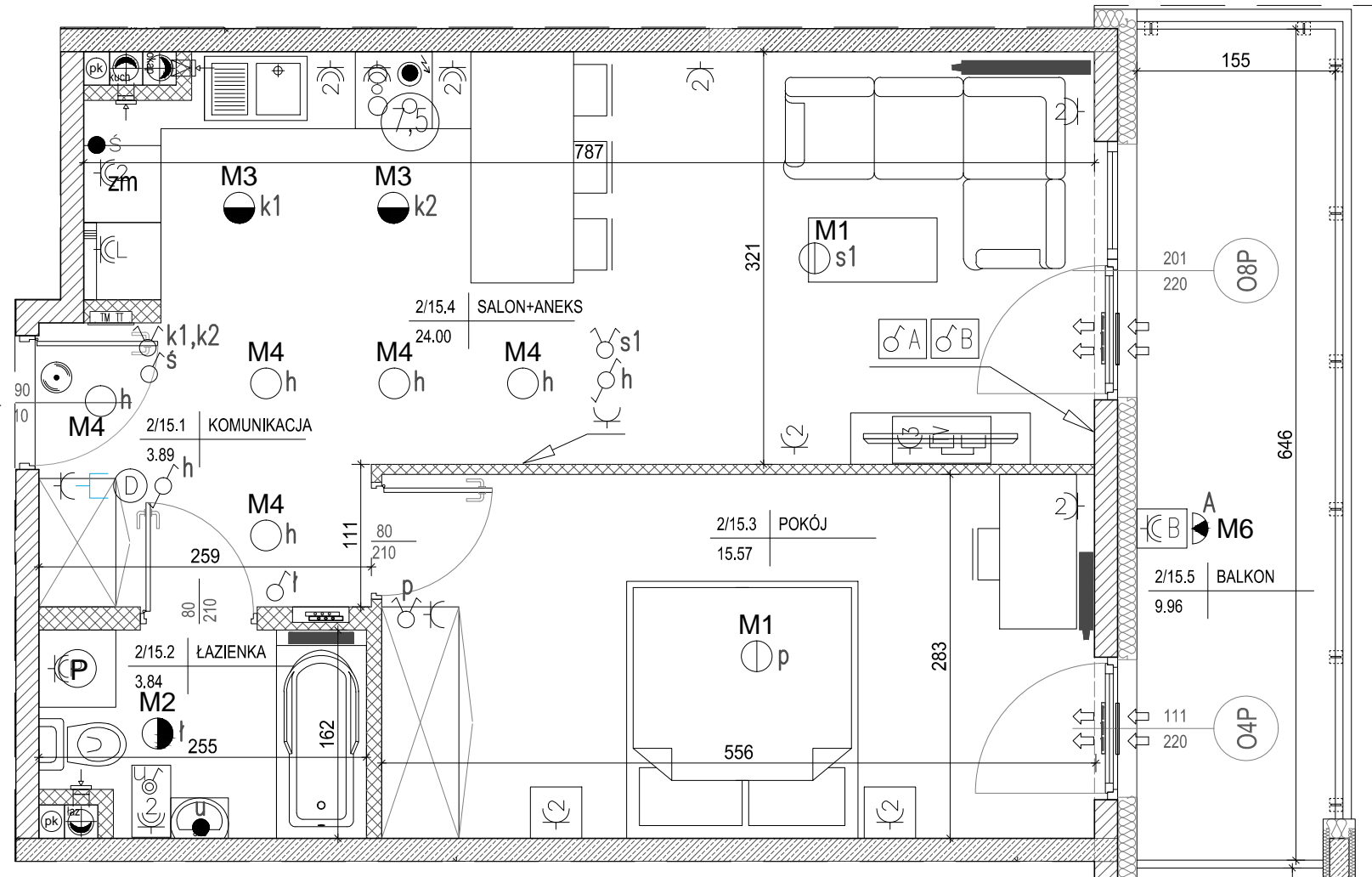
MIESZKANIE NR 15
I PIĘTRO

2 pok.



LEGENDA:

- ↑↑ nawiewniki
- ↑↑ grzejniki
- rozdzielacz C.O.
- INSTALACJA OŚWIETLENIOWA**
 - Wypust sufitowy do oprawy typu zyrandol 3x60W zakup indywidualny
 - Wypust sufitowy do oprawy typu łazienkowa 1x60W zakup indywidualny
 - Wypust sufitowy do oprawy typu kuchenna 1x60W zakup indywidualny
 - Wypust sufitowy do oprawy typu 1x60W zakup indywidualny
 - M5 Wypust ścienny do oprawy ośw. typu kinkiet 1x40W zakup indywidualny
 - M6 Wypust do oprawy ośw. na tarasie/balkonie 1x60W zakup indywidualny
 - Wypust oświetleniowy szafek kuchennych
 - Wypust oświetleniowy nad lustrem w łazience
 - Łącznik p/t jednobiegunowy
 - Łącznik p/t świecznikowy
 - Łącznik p/t schodowy
 - Łącznik p/t krzyżowy
 - Łącznik p/t jednobiegunowy hermetyczny
 - Łącznik p/t świecznikowy hermetyczny
 - Łącznik p/t schodowy hermetyczny
 - Dz przycisk zwrotny p/t "dzwonek"
 - dzwonek wewnętrzny w mieszkaniu
 - Łącznik do oświetlenia na tarasie/balkonie z sygnalizacją stanu
 - Łącznik 2-bieg do gniazda na balkonie
- INSTALACJA GNIAZD WTYKOWYCH 230V**
 - Gniazdo 230V (L+N+PE-ramka pojedyncza) p/t
 - Gniazdo 230V x2 (L+N+PE-ramka podwójna) p/t
 - Gniazdo 230V x3 (L+N+PE-ramka podwójna) p/t
 - Gniazdo 230V (L+N+PE-ramka pojedyncza) p/t hermetyczne
 - Gniazdo 230V do pralki(L+N+PE-ramka pojedyncza) p/t hermetyczne
 - Gniazdo 230V do okapu (L+N+PE-ramka podwójna) p/t hermetyczne
 - Gniazdo 230V do zmywarki (L+N+PE-ramka podwójna) p/t hermetyczne
 - Gniazdo 230V do lodówki (L+N+PE-ramka podwójna) p/t hermetyczne
 - Gniazdo 230V x2 (L+N+PE-ramka podwójna) p/t hermetyczne
 - Gniazdo 230V x3 (L+N+PE-ramka podwójna) p/t hermetyczne
 - Gniazdo 230V na balkonie (L+N+PE) p/t hermetyczne IP65
 - zestaw:
 - gniazdo hermetyczne 230V
 - łącznik pojedynczy hermetyczny do wypustu nad umywalką
 - Wypust 400V kuchnia elektryczna
 - wypust elektryczny - typ i przekrój podany na rysunku
- TABLICE ROZDZIELCZE**
 - Projektowana tablica rozdzielcza lokali mieszkalnych montaż na 1,4m (spód tablicy)
 - Projektowana tablica teletechniki lokali mieszkalnych montaż na 0,3m (spód tablicy)
- INSTALACJE TELETECHNICZNE**
 - wypust pod unifon w mieszkaniu
 - wypust zakończony w puszcze pod montaż gniazda tel.
 - zestaw:
 - x3 gniazdo hermetyczne 230V
 - x1 gniazdo TV (televizji kablowej)
 - x1 gniazdo RTV (TV+R+SAT)
 - x1 gniazdo 2xRJ45 (internet)
 - zestaw:
 - gniazdo p/t 1x230V IP44
 - łącznik p/t pojedyncze IP44 do wypustu nad umywalką
- Wypust YDYzo 3x2,5mm² - zasilanie markizy kasetowej
- Oprawa LED 15W, IP54



MIESZKANIE NR 15

| | |
|---------------|---------------------------|
| 1 komunikacja | 3,89m ² |
| 2 łazienka | 3,84m ² |
| 3 pokój | 15,57m ² |
| 4 salon+aneks | 24,00m ² |
| RAZEM: | 47,30m² |
| balkon | 9,96m ² |

Powierzchnie pomieszczeń liczone wg normy PN-ISO 9836; 1997

Powierzchnie mieszkań mogą ulec zmianom.

Pokazana aranżacja jest przykładowa.

Przedstawione plany nie stanowią oferty handlowej w rozumieniu kodeksu cywilnego.

Projekt:



DETAN Sp. z o.o.
ul. Słowackiego 16
25-365 Kielce
tel. (+48)041 361 36 65



SKALA 1:50

- ściana zewnętrzna żelbetowa gr 18cm
styropian 15cm (miejscami +8cm styropianu)
- elementy zew. i wen. żelbetowe
- ścianki działowe murowane gr. 8, 12 i 18cm