

INWESTOR:
HSD CHAŁUPKA Sp. z o.o.
Spółka Komandytowa
ul. Mała 18
25-012 Kielce

Budynek wielorodzinny przy ul. Permskiej (etap IV)
w Kielcach

MIESZKANIE NR 13
I PIĘTRO

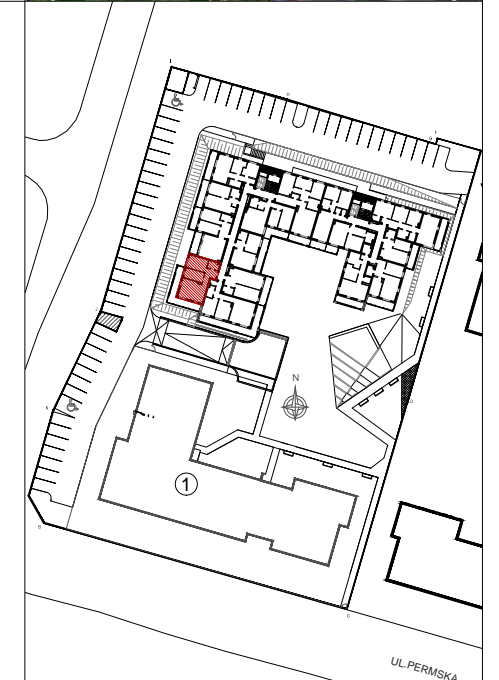
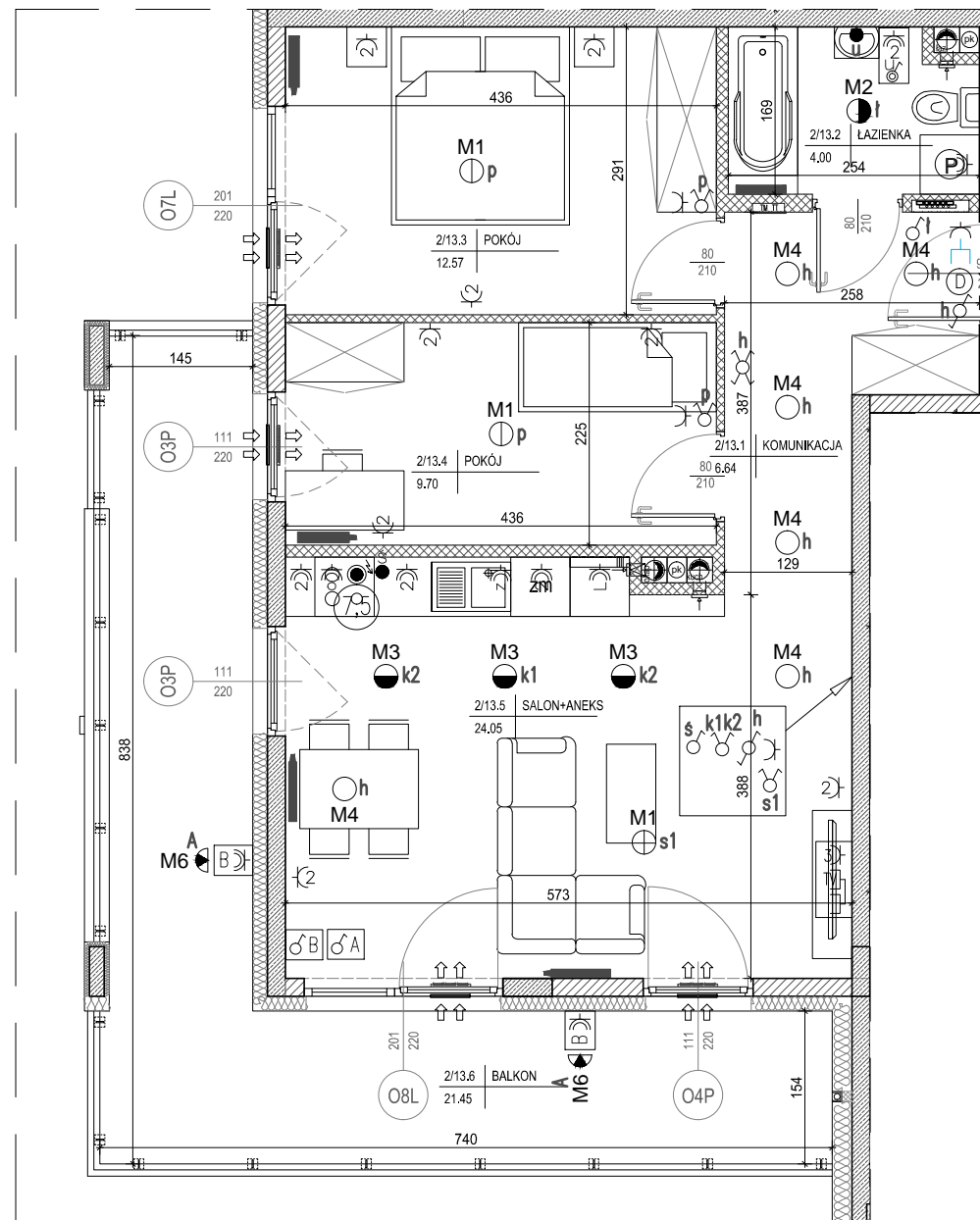
3 pok.



LEGENDA:

- nawiewniki
- grzejniki
- rozdzielnic C.O.
- INSTALACJA OŚWIETLENIOWA**
- Wypust sufitowy do oprawy typu zyrandol 3x60W zakup indywidualny
- Wypust sufitowy do oprawy typu łazienkowa 1x60W zakup indywidualny
- Wypust sufitowy do oprawy typu kuchenna 1x60W zakup indywidualny
- Wypust sufitowy do oprawy 1x60W zakup indywidualny
- Wypust ścienny do oprawy osw. typu kinkiet 1x40W zakup indywidualny
- Wypust do oprawy osw. na tarasie/balkonie 1x60W zakup indywidualny
- Wypust oświetleniowy szafek kuchennych
- Wypust oświetleniowy nad lustrem w łazience
- Łącznik p/t jednobiegunowy
- Łącznik p/t świecznikowy
- Łącznik p/t schodowy
- Łącznik p/t krzyżowy
- Łącznik p/t jednobiegunowy hermetyczny
- Łącznik p/t świecznikowy hermetyczny
- Łącznik p/t schodowy hermetyczny
- przycisk zwrotny p/t "dzwonek"
- dzwonek wewnętrzny w mieszkaniu
- Łącznik do oświetlenia na tarasie/balkonie z sygnalizacją stanu
- Łącznik 2-bieg do gniazda na balkonie
- INSTALACJA GNIAZD WTYKOWYCH 230V**
- Gniazdo 230V (L+N+PE-ramka pojedyncza) p/t
- Gniazdo 230V x2 (L+N+PE-ramka podwójna) p/t
- Gniazdo 230V x3 (L+N+PE-ramka podwójna) p/t
- Gniazdo 230V (L+N+PE-ramka pojedyncza) p/t hermetyczne
- Gniazdo 230V do pralki(L+N+PE-ramka pojedyncza) p/t hermetyczne
- Gniazdo 230V do okapu (L+N+PE-ramka podwójna) p/t hermetyczne
- Gniazdo 230V do zmywarki (L+N+PE-ramka podwójna) p/t hermetyczne
- Gniazdo 230V do lodówki (L+N+PE-ramka podwójna) p/t hermetyczne
- Gniazdo 230V x2 (L+N+PE-ramka podwójna) p/t hermetyczne
- Gniazdo 230V x3 (L+N+PE-ramka podwójna) p/t hermetyczne
- Gniazdo 230V na balkonie (L+N+PE) p/t hermetyczne IP65
- zestaw:
- gniazdo hermetyczne 230V
- łącznik pojedynczy hermetyczny do wypustu nad umywalką
- wypust 400V kuchnia elektryczna
- wypust elektryczny - typ i przekrój podany na rysunku
- TABLICE ROZDZIELCZE**
- Projektowana tablica rozdzielcza lokali mieszkalnych montaż na 1,4m (spód tablicy)
- Projektowana tablica teletechniki lokali mieszkalnych montaż na 0,3m (spód tablicy)
- INSTALACJE TELETECHNICZNE**
- wypust pod unifon w mieszkaniu
- wypust zakończony w puszcze pod montaż gniazda tel.
- zestaw:
- x3 gniazdo hermetyczne 230V
- x1 gniazdo TV (telewizji kablowej)
- x1 gniazdo RTV (TV+R+SAT)
- x1 gniazdo 2xRJ45 (internet)
- zestaw:
- gniazdo p/t 1x230V IP44
- łącznik p/t pojedyncze IP44 do wypustu nad umywalką
- wypust YDYzo 3x2,5mm² - zasilanie markizy kasetowej
- Oprawa LED 15W, IP54

- ściana zewnętrzna żelbetowa gr 18cm
styropian 15cm (miejscami +8cm styropianu)
- elementy zew. i wen. żelbetowe
- ścianki działowe murowane gr. 8, 12 i 18cm



MIESZKANIE NR 13

1 komunikacja	6,64m ²
2 łazienka	4,00m ²
3 pokój	12,57m ²
4 pokój	9,70m ²
5 salon+aneks	24,05m ²
RAZEM:	56,96m²
balkon	21,45m ²

Powierzchnie pomieszczeń liczone wg normy PN-ISO 9836; 1997

Powierzchnie mieszkań mogą ulec zmianom.

Pokazana aranżacja jest przykładowa.

Przedstawione plany nie stanowią oferty handlowej w rozumieniu kodeksu cywilnego.

Projekt:



DETAN Sp. z o.o.
ul. Słowackiego 16
25-365 Kielce
tel. (+48)041 361 36 65



SKALA 1:75