

INWESTOR:  
Przedsiębiorstwo budowlane  
"CHAŁUPKA" Spółka Jawna  
ul. Massalskiego 18  
25-636 Kielce

# Budowa trzech budynków wielorodzinnych u zbiegu ulic Okrzei, Krzywej i Zagnańskiej w Kielcach

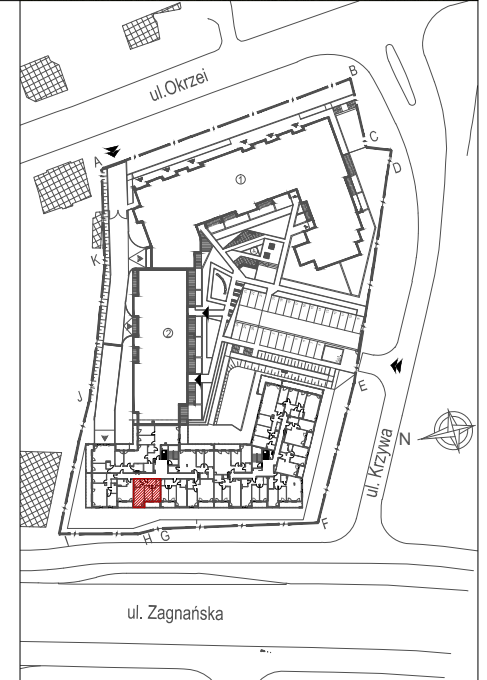
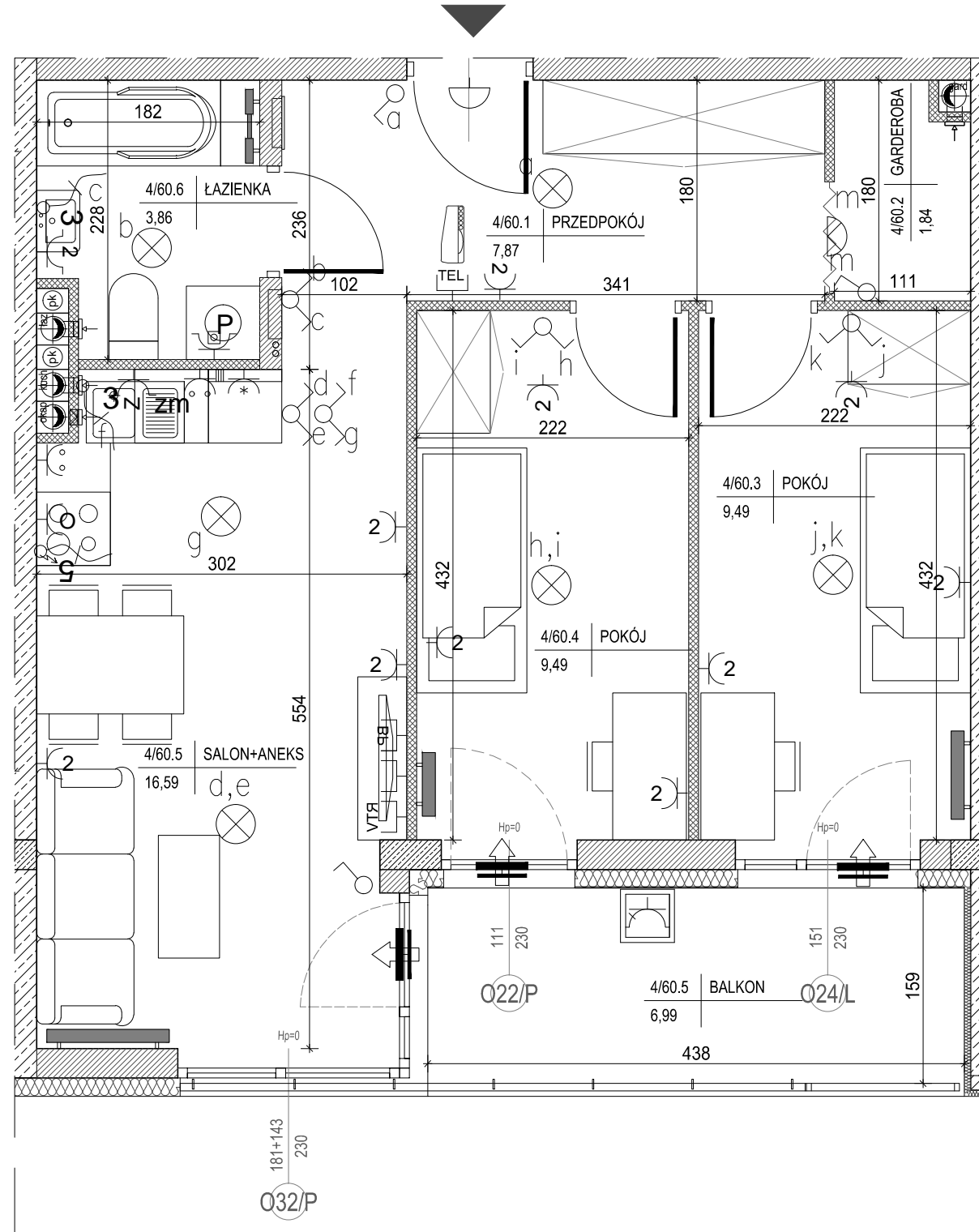
## MIESZKANIE NR 60 III PIĘTRO

3 pok.



**LEGENDA:**

- grzejniki
- rozdzielacz
- nawiewnik okienny
- tablica elektryczna mieszkaniowa i teletechniczna skrzynka mieszkaniowa
- wypust przewodu na suficie
- wypust przewodu na ścianie
- łącznik jednobiegunowy
- łącznik świecznikowy
- łącznik schodowy
- gniazdo elektryczne pojedyncze
- dwa gniazda elektryczne w jednej ramce
- gniazdo elektryczne pojedyncze - zmywarka
- gniazdo elektryczne pojedyncze - pralka
- gniazdo elektryczne pojedyncze - lodówka
- dwa gniazda elektryczne - nad blatem
- jedno gniazdo elektryczne - nad blatem
- gniazdo elektryczne pojedyncze - okap
- gniazdo elektryczne pojedyncze
- gniazdo elektryczne podwójne
- gniazdo elektryczne pojedyncze - zewnętrzne
- wypust 1-fazowy (3-przewodowy)
- wypust 3-fazowy (5-przewodowy)
- łącznik impulsowy "przycisk"
- przycisk dzwonka z podświetleniem
- wpust kablowy pod telefon
- gniazdo RTV dla instalacji telewizyjnej i radiowej
- zaślepka dla instalacji telewizyjnej i radiowej
- telekomunikacyjne gniazdo sieciowe
- panel domofonowy
- ściany żelbetowe
- ściany wewnętrzne murowane gr.24cm
- ściany wewnętrzne murowane gr.18cm
- ściany wewnętrzne murowane gr.8cm



MIESZKANIE NR 60	
1 przedpokój	7,87m <sup>2</sup>
2 garderoba	1,84m <sup>2</sup>
3 pokój	9,49m <sup>2</sup>
4 pokój	9,49m <sup>2</sup>
5 salon+aneks	16,59m <sup>2</sup>
6 łazienka	3,86m <sup>2</sup>
<b>RAZEM:</b>	<b>49,14m<sup>2</sup></b>
balkon	6,99m <sup>2</sup>

Powierzchnie pomieszczeń liczone wg normy PN-ISO 9836; 1997

Powierzchnie mieszkań mogą ulec zmianom.

Pokazana aranżacja jest przykładowa.

Przedstawione plany nie stanowią oferty handlowej w rozumieniu kodeksu cywilnego.



SKALA 1:50

Projekt:



DETAN Sp. z o.o.  
ul. Słowackiego 16  
25-365 Kielce  
tel. (+48)041 361 36 65