

INWESTOR:
Przedsiębiorstwo budowlane
"CHAŁUPKA" Spółka Jawna
ul. Massalskiego 18
25-636 Kielce

Budowa trzech budynków wielorodzinnych u zbiegu ulic Okrzei, Krzywej i Zagnańskiej w Kielcach

MIESZKANIE NR 56 II PIĘTRO

4 pok.



LEGENDA:

- grzejniki
- rozdzielacz
- nawiewnik okienny
- tablica elektryczna mieszkaniowa i teletechniczna skrzynka mieszkaniowa

- wypust przewodu na suficie
- wypust przewodu na ścianie
- łącznik jednobiegunowy
- łącznik świecznikowy
- łącznik schodowy
- gniazdo elektryczne pojedyncze
- dwa gniazda elektryczne w jednej ramce
- gniazdo elektryczne pojedyncze - zmywarka
- gniazdo elektryczne pojedyncze - pralka
- gniazdo elektryczne pojedyncze - lodówka
- dwa gniazda elektryczne - nad blatem
- jedno gniazdo elektryczne - nad blatem
- gniazdo elektryczne pojedyncze - okap
- gniazdo elektryczne pojedyncze
- gniazdo elektryczne podwójne

- gniazdo elektryczne pojedyncze - zewnętrzne

- wypust 1-fazowy (3-przewodowy)
- wypust 3-fazowy (5-przewodowy)

- łącznik impulsowy "przycisk"
- przycisk dzwonka z podświetleniem

- wpust kablowy pod telefon

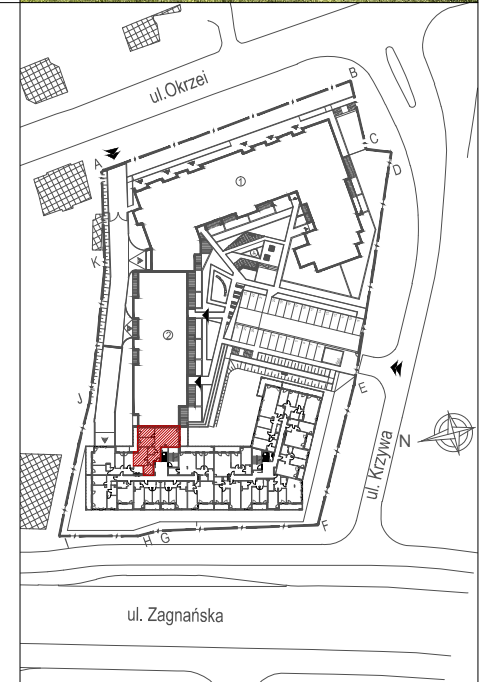
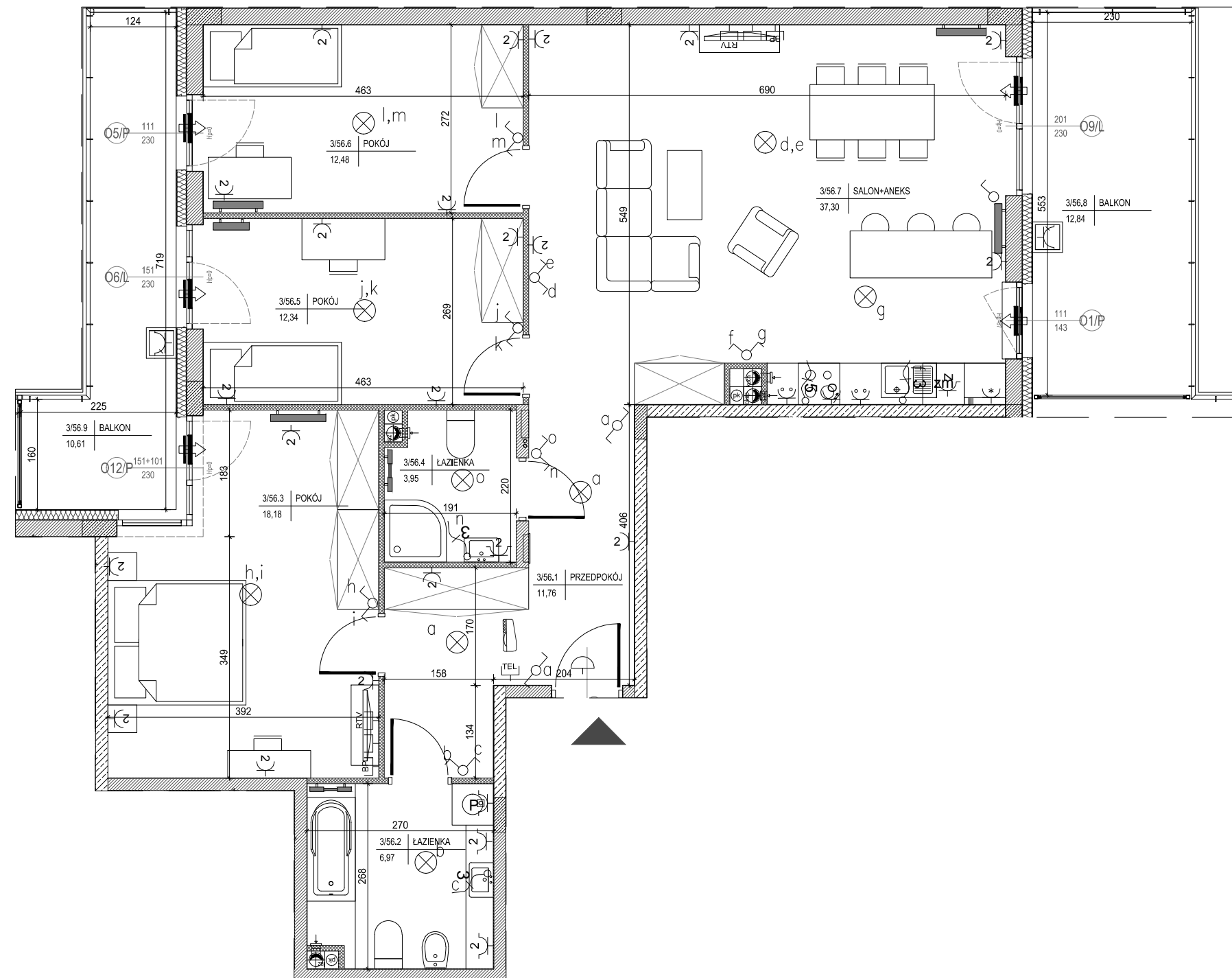
- gniazdo RTV dla instalacji telewizyjnej i radiowej

- zaślepka dla instalacji telewizyjnej i radiowej

- telekomunikacyjne gniazdo sieciowe

- panel domofonowy

- ściany żelbetowe
- ściany wewnętrzne murowane gr.24cm
- ściany wewnętrzne murowane gr.18cm
- ściany wewnętrzne murowane gr.8cm



MIESZKANIE NR 56	
1 przedpokój	11,76m ²
2 łazienka	6,97m ²
3 pokój	18,18m ²
4 łazienka	3,95m ²
5 pokój	12,34m ²
6 pokój	12,48m ²
7 salon+aneks	37,30m ²
RAZEM:	102,98m²
balkon	12,84m ²
balkon	10,61m ²

Powierzchnie pomieszczeń liczone wg normy PN-ISO 9836; 1997

Powierzchnie mieszkań mogą ulec zmianom.

Pokazana aranżacja jest przykładowa.

Przedstawione plany nie stanowią oferty handlowej w rozumieniu kodeksu cywilnego.

Projekt:



DETAN Sp. z o.o.
ul. Słowackiego 16
25-365 Kielce
tel. (+48)041 361 36 65



SKALA 1:75