

INWESTOR:
Przedsiębiorstwo budowlane
"CHAŁUPKA" Spółka Jawna
ul. Massalskiego 18
25-636 Kielce

Budowa trzech budynków wielorodzinnych u zbiegu ulic Okrzei, Krzywej i Zagnańskiej w Kielcach

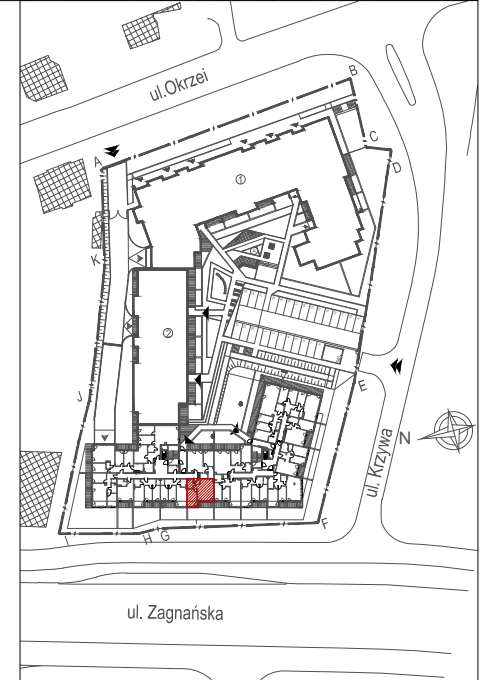
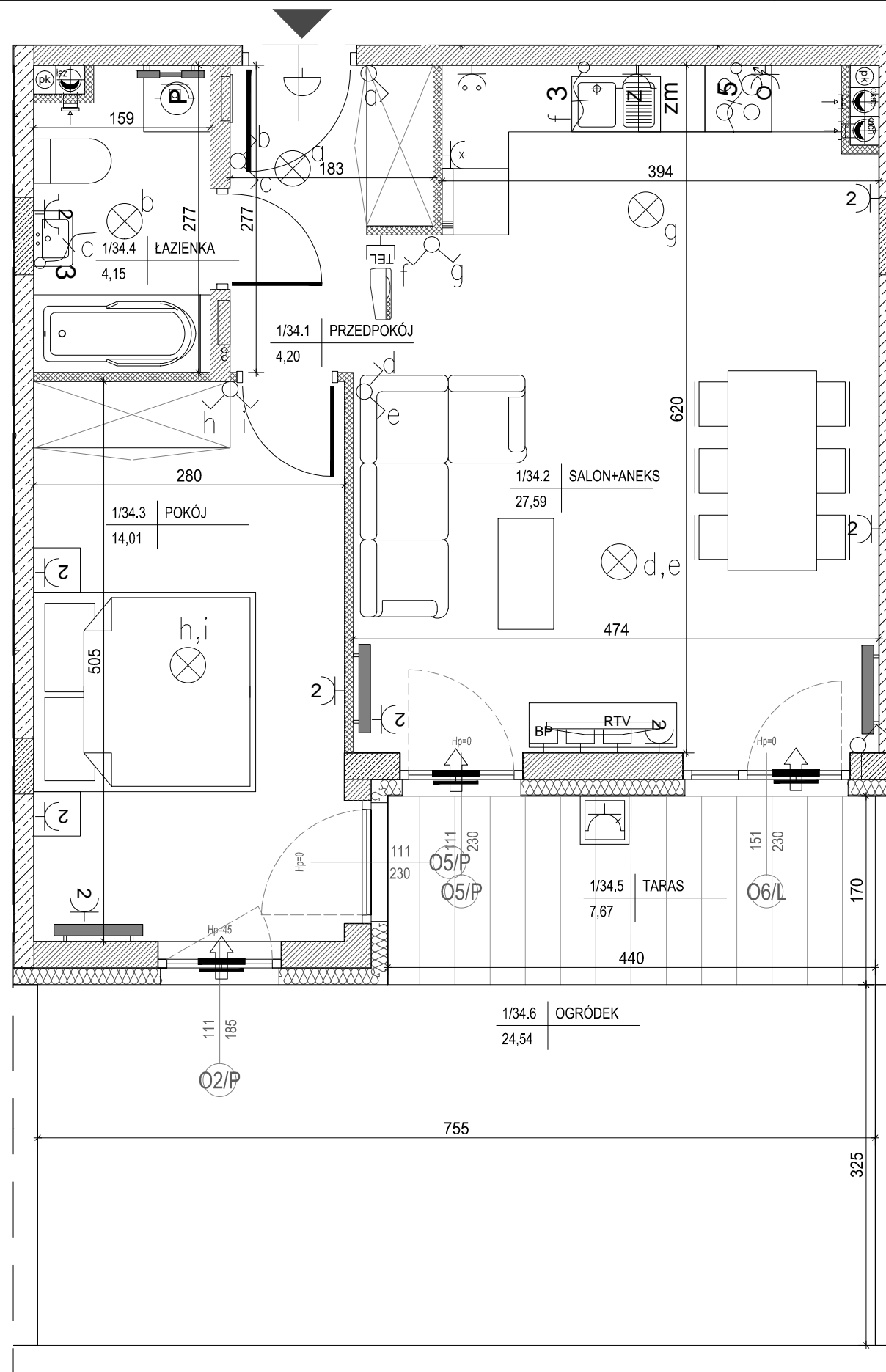
MIESZKANIE NR 34
PARTER

2 pok.



LEGENDA:

- grzejniki
- rozdzielnic
- nawiewnik okienny
- tablica elektryczna mieszkaniowa i teletechniczna skrzynka mieszkaniowa
- wypust przewodu na suficie
- wypust przewodu na ścianie
- łącznik jednobiegunowy
- łącznik świecznikowy
- łącznik schodowy
- gniazdo elektryczne pojedyncze
- dwa gniazda elektryczne w jednej ramce
- gniazdo elektryczne pojedyncze - zmywarka
- gniazdo elektryczne pojedyncze - pralka
- dwa gniazda elektryczne - nad blatem
- jedno gniazdo elektryczne - nad blatem
- gniazdo elektryczne pojedyncze - okap
- gniazdo elektryczne pojedyncze
- gniazdo elektryczne podwójne
- gniazdo elektryczne pojedyncze - zewnętrzne
- wypust 1-fazowy (3-przewodowy)
- wypust 3-fazowy (5-przewodowy)
- łącznik impulsowy "przycisk"
- przycisk dzwonnka z podświetleniem
- wpust kablowy pod telefon
- gniazdo RTV dla instalacji telewizyjnej i radiowej
- zaślepka dla instalacji telewizyjnej i radiowej
- telekomunikacyjne gniazdo sieciowe
- panel domofonowy
- ściany żelbetowe
- ściany wewnętrzne murowane gr.24cm
- ściany wewnętrzne murowane gr.18cm
- ściany wewnętrzne murowane gr.8cm



MIESZKANIE NR 34	
1 przedpokój	4,20m ²
2 salon+aneks	27,59m ²
3 pokój	14,01m ²
4 łazienka	4,15m ²
RAZEM:	49,95m²
taras	7,67m ²
ogródek	24,54m ²

Powierzchnie pomieszczeń liczone wg normy PN-ISO 9836; 1997

Powierzchnie mieszkań mogą ulec zmianom.

Pokazana aranżacja jest przykładowa.

Przedstawione plany nie stanowią oferty handlowej w rozumieniu kodeksu cywilnego.



SKALA 1:50

Projekt:



DETAN Sp. z o.o.
ul. Słowackiego 16
25-365 Kielce
tel. (+48)041 361 36 65